

天体用屈折反射望遠鏡

カタログ

昭和十一年十一月（第八版）

京 都

西 村 製 作 所

何卒御引立の程を

弊所ハ日本ニ於テ最古ノ望遠鏡工場デアリマシテ製作経験ト技術ノ優秀ハ誇リトスルモノデス。

弊所ハ其々専門的技術者ヲ使用シテ需用家ノ御満足ヲ得ル事ニシテ居リマス。

弊所ハ御注文ナクトモ御自作上御不明ノ點ハ御幾慮ナク御相談被下バ喜デ御答へ致シマス。亦品物ハ幾程少數ノ御注文デモ迅速入念ニ調製致シマス。

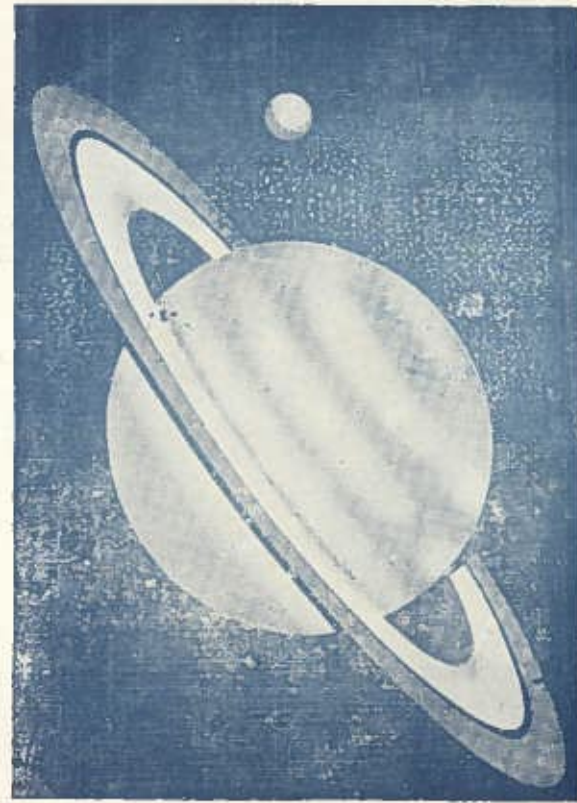
弊所ノ製品ニテ萬一御不満ノ箇所御發見ノ節ハ謹デ改良亦ハ修繕モ致シマス。

西村製作所

京都市左京區川端通荒神口上ル
電話 卍(3)三一八七番
振替 大阪八三五二四番

觀 緯 ノ 星 土

屈折望遠鏡三吋ニテ見タル



反射望遠鏡六吋ニテ見タル

西 林 豐 齋 函

四吋屈折望遠鏡

(運轉時計、度盛環付)



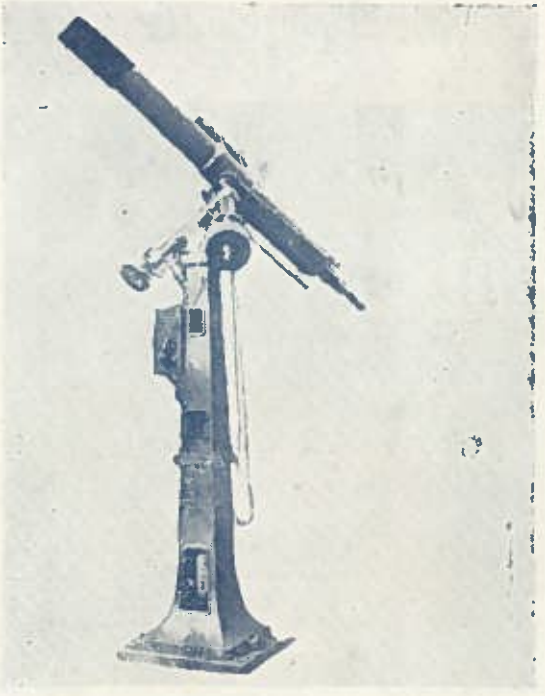
本機は観測専門家として最良の優秀品であり赤緯緯共微動装置あり運轉時計は六吋同様のブラッシャ型を装置せり度盛環は経緯度共附屬せりレンズは二枚合せ色消對物鏡を有し、口径 105 托焦型距離 1550 である可視等級 12.2 離等分 7.14 秒を満足せしむ

附 屬 品

- | | | | |
|------------------|--------------------------|-------------|-----------------|
| ブラッシャ運轉時計 | 一個 | 度 盛 環 | 二個 |
| 接 眼 レ ン ズ | 五個 38 60 120 250 305 (倍) | | |
| サ ン グ ラ ス | 二個 | ム ー ン グ ラ ス | 一個 |
| フアインダー-32托(十字線入) | 一個 | レ ン ー ズ 函 | 一個 |
| 定價 1650圓 | 送料 20圓 | 運轉時計のみ無きもの | 定價 1400圓 |

六吋屈折望遠鏡 (赤道儀式)

運轉時計度盛環付



此の15センチは現價一萬圓を値する外國製品と同型であり、しかも各會社の赤道儀設計の粹をとつて設計したものであります。運轉時計・無限微動・廻轉ハンドル等の凡ゆる設備を有して居ります。運轉時計の重りは鐵柱の内部を下降し、極軸修正装置を有して居ります。

- | | | |
|-----------|----|------------------------------|
| 接 眼 レ ン ズ | 七個 | 55 90 120 180 250 380 550(倍) |
| サ ン グ ラ ス | 四個 | ム ー ン グ ラ ス 二個 |
| 星用ダイアゴナル | 一個 | サンダイアゴナル 一個 |
| レ ン ズ 函 付 | | 5センチ、フアインダー (十字線入) |

定價 2800圓 荷造料 40圓

天文同好會
神戸支部
松山市高等學校納入
改發香場氏納入
昭和三年十一月
昭和八年三月



高級三吋屈折望遠鏡

(經緯臺式)

本望遠鏡は最も好評を得たるものにして且又製作台数の大なるものなり
主として學校用及びアマチュアに適す特に鏡筒部はガンメタルを使用
し永久に損傷なき様留意製作せるものなり光軸修正装置上下微動水平
微動全週装置と相付つて正に天界を巡視する唯一の良機なり

附 屬 品

接 眼 レ ン ズ 參個 50 120 260 倍
20托フワインダー六倍十字線入 一個 サングラス 二個

三脚及格納箱付 定價 300圓 荷造料 8圓



二吋高級屈折望遠鏡 (經緯臺式)

天文同好會指定品

本望遠鏡は三吋屈折と全級のものにして初等アマチュアニハ最適當の
ものなり水平微動、上下微動等完備す

附 屬 品

接 眼 レ ン ズ 80 1個 サングラス 1個
フワインダー 16托 1個 格納箱付

定價 金百貳拾圓也

荷造料金 4.00



三吋 屈折望遠鏡
ト同ジ大キサ 手動赤道儀

本機は手動赤道儀として最も良好に製作せしものなり地上用としては任意木台等に取り付けられる様設計せしものにして度盛環は御希望により装置す本圖は屈折用なれども反射望遠鏡筒にも適用す屈折用、反射用、の二種あり

定 價 表

二 吋 屈 折 用	55圓	全上度 盛 環 付	75圓
三 吋 屈 折 用	70圓	全上度 盛 環 付	90圓
3 吋 半 反 射 用	90圓	全上度 盛 環 付	110圓

荷造料 各3圓



屈折望遠鏡 三吋架臺
手動式 四吋
時計用 兩用

屈折望遠鏡經緯式御持ちの方にて赤道儀に變換するに最も重寶なものです尙寫眞は手動式なるも運轉裝置時計も取付ける事が出來ます亦モーター取付も出來ます材料は鋼鐵、銅鐵、砲金等にて作る最も鏡筒をはさむバンド付

運轉時計裝置付

金四百五拾圓也

(直經六吋度盛環付)

電氣モーター付100V

定價金三百五拾圓也

(上ト全ジ)

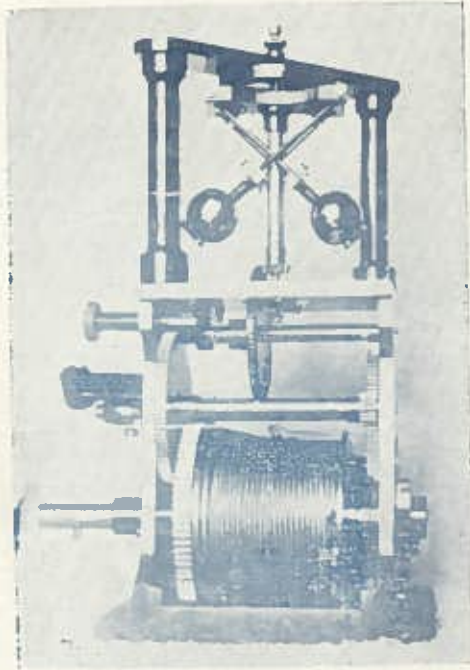
手 動 式

定價金貳百八拾圓也

(上ト全ジ)

荷造料 金八圓也

廻轉速度調節裝置付



ブ
ラ
シ
ヤ
ー
型

運
轉
時
計

屈折式反射式に於ても赤道儀なれば簡単に取付けられるものに付先づ御
相談下されば喜びて御回答致します

反射式は十二吋迄屈折式八吋迄は有効に装置す

運轉時計用鋼鐵ワイヤーロープ 長さ5米突 同鋼鐵製重錘一組

定價 160圓

荷造費 2圓

特殊なる望遠鏡附屬品

天體寫真用接眼鏡

視野に井形のクモ糸を張り、側方より互電球にて照し、暗黒なる視野
に糸のみ輝きて見得る装置であります。

ケルナー接眼レンズ付き 19圓 ラムスデン接眼レンズ付き 9圓

天 體 寫 真 機

廣角のアナステングマツト或は大口径の人像鏡玉を具へた寫真機を時
計付き、赤道儀の筒側に取付け廣角寫真を撮影するを目的とするもので
あります。 取替共 各種

太陽ダイアゴナル (屈折式専用)

口径センチ以上の望遠鏡に太陽ダイアゴナルを使用すれば熱の爲に
ヤングラスの破損する事なく極めて安全であります。當所のものは通常
のものと多少原理を異にするもので其の反射面は良好なる光學平面であ
ります。

定價 10圓

太 陽 投 影 板

屈折望遠鏡の接眼部に取付け太陽を投影観測するに使用し又太陽経緯
線板を使用し太陽黒點の精密なる位置を決定する爲にも必要であります

定價 7圓

30ミリ ラムスデン接眼レンズ

變光星観測用として特に製作したもので、金具徑は24.5ミリでありま
すから何れの望遠鏡にも低倍率用としても使用出来ます。

定價 4圓

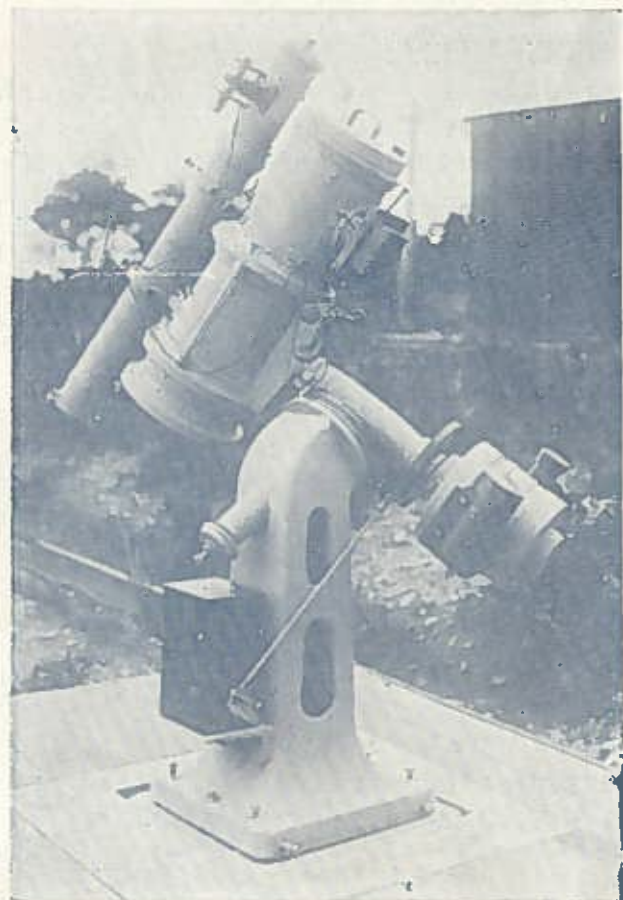
フ ァ イ ン ダ ー

15ミリ 小口径用實用品倍率三倍

單レンズ二個を組合せた實用品で容易に七等星を示し、視野には十字
線入り素人用として巧に設計されて居ります。視野五度

定價 3圓

京都帝國大學在山天文臺新入(昭和五年七月)



拾吋反射鏡寫眞赤道儀 (フアインター四吋反射鏡)

卓上用反射望遠鏡



高度及ビ全周微動裝置完備

改良型 8センチ反射望遠鏡

當所に於て考案せる獨特の製品として御好評を得て居りました三吋及三吋半ニュートン式反射望遠鏡は製作毎に好良を加へて居りましたが、能力上の研究の結果及び製造上の都合により同一の中間口径のものに改正致しました。徑直82ミリ(三吋四分の一)焦点80センチの凹面鏡を専ら使用し器械部の種類を卓上地上の二種と致しました。

卓上用8センチ(3吋弱)反射望遠鏡

附 屬 品 接眼レンズ一個 65倍
フアインダー口径16ミリ 4倍
サングラス 一個

定價金六拾圓也

地上用8センチ反射望遠鏡

卓上用よりも高級なる筒部の構造を有するもので當所製十センチ鏡以上と等しい設計で出来て居ります色消二センチフアインダーに僅に木星の衛星を示します。

附 屬 品 接眼レンズ 二個 95倍 130倍
フアインダー 20ミリ 6倍
サングラス 二個 レンズ兩共
木製三脚

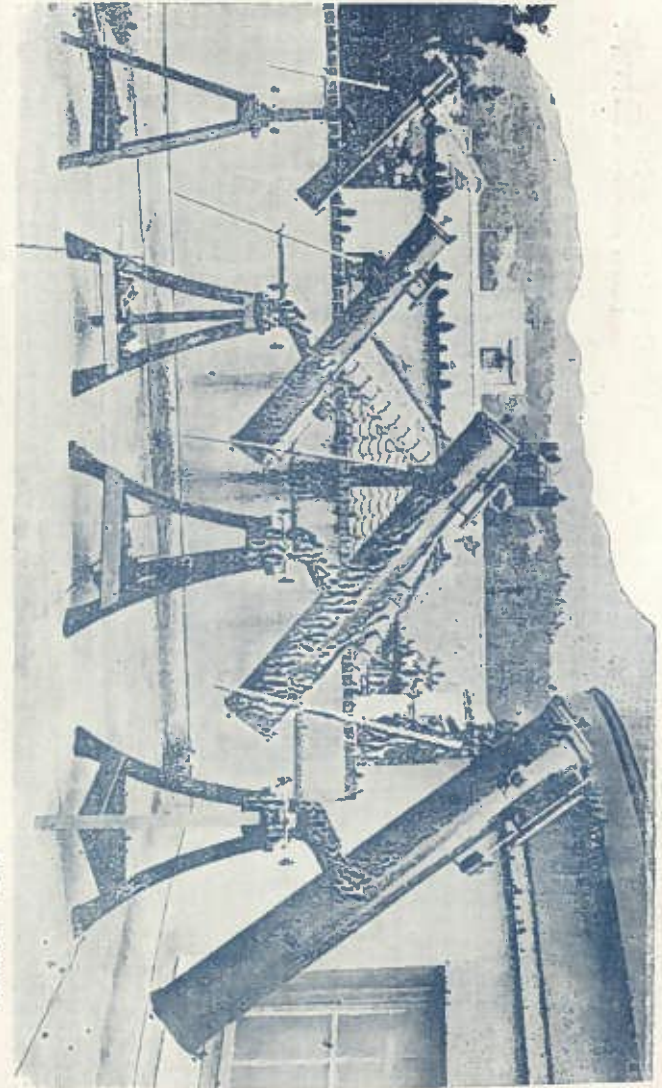
定價七拾五圓也

3 1/2 吋 反射鏡
8.5 センチ

4 1/2 吋 反射鏡
11. センチ

6 吋 反射鏡
15. センチ

8 吋 反射鏡
20. センチ



器械部分は主として英國型を採用し、ツァイス、アーヴィング、スレード、
 ヴラナー一等著名の製造家の製品を参考として専ら實用向きに製作し製作毎
 に改良を加えて居ります。光學部分品は京大天文臺木邊成磨氏が設計及撰擇せ
 られ最も重要な凹面鏡及平面鏡は同氏の製作によるものであります。
 當所は現在二〇、二五、一三、一一、八・五センチの標準型を作り、七・五以
 外中間口径のもの及び20センチ以上の大口徑のものも御希望によりて製造致し
 ます。型品中八・七センチ等の小口径反射は從來の習慣を破つた新しい試みで
 あります。
 標準型徑緯臺は次表の如き光學部品を具え一乃至二〇センチは同型で高壓
 水平接眼鏡微動運動 鏡及平面の新式修正ネジ、鏡、平面、高口の蓋、接眼鏡
 筒を備えて居ります。

ニュートン式地上用反射望遠鏡

四吋(10センチ)焦點距離(100センチ)

四吋半と同型の高級品で地上用四吋に比し長焦點を利用して高倍率が得られる特長があります。

四吋半(11センチ)

焦點距離 (110センチ)

四吋半 十一センチ以上は總て同様な構
 造で専ら専門的研究観測に使用致します。
 十一センチは形状の均勢最もよく研究用と
 しても良好な能率を持ち輕量にして取扱易
 き點に著しき特長を持つて居ります。距離
 一秒の二重星を分離する事が出来、十二等
 星の總てを觀測出来ます。

五吋(13センチ)焦點距離(120センチ)

五吋 十三センチは六吋の如く重量の點
 に於て取扱困難を感じる事なく比較的輕量
 にしてしかも優秀な能率を持つて居ります
 距離0.9秒の二重星を分離する事が出来、十
 二等星の總てと十三等星の一部を示します

六吋(15センチ)焦點距離(135センチ)

六吋 十五センチは素人の高級な研究觀
 測に凡ゆる點に満足なる能率を持つて居
 ます。

八吋(20センチ)焦點距離(170センチ)

八吋 二〇センチは光量に角像力に十五
 センチに著しく優り堂々たる研究觀測用の
 鏡筒鏡であり十三等星の總てを示します。
 焦點距離は御希望によりて任意に変更出
 来ます。例へば太陽觀測専用する廣角の群
 星用等も製作致して居ります。

附 屬 品

接眼鏡 二個 40 260倍
 ファインダー 20 ミリ 9倍
 サングラス 二個 レンズ兩付
定價金百拾五圓也

附 屬 品

接眼鏡 二個 45 180倍
 ファインダー 20 ミリ 6倍
 サングラス 二個 レンズ兩付
定價金百參拾圓

附 屬 品

接眼鏡 二個 50 200倍
 ファインダー 口径 20 ミリ 6倍
 サングラス 二個 レンズ兩付
定價金百六拾圓也

附 屬 品

接眼鏡 55 110 200倍
 ファインダー 口径 32 9倍
 サングラス 二個 レンズ兩付
定價金百九拾圓也

附 屬 品

接眼鏡 四個
 65 180 200 300〇
 ファインダー 口径30ミリ13倍
 サングラス 二個 レンズ兩付
定價 參百五拾圓也



（三・四吋反射望遠鏡赤道儀

手動式

Fig4

三吋 7.5cm) 反射望遠鏡赤道儀式

手動式 度盛環 (4吋10cm) 二個付 木製三脚台

附屬品 接眼レンズ 60 120 サングラス一個
 ファインダー 20ミリ 6倍 レンズ格納箱付

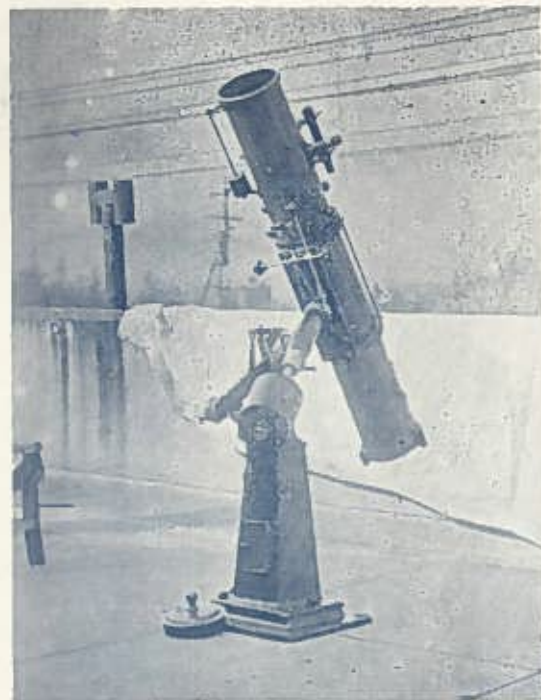
定價 金百貳拾圓也

四吋 (10cm) 反射望遠鏡赤道儀式

手動式 度盛環 (4吋10cm) 二個付

附屬品 接眼レンズ 60 150 サングラス二個付
 ファインダー 20ミリ 木製三脚台 レンズ格納箱付

定價 金百七拾圓也 鐵柱高25厘米



五吋
13cm

反射望遠鏡赤道儀

(手動式)

五吋 (13cm) 反射望遠鏡赤道儀式(Fig3型)

手動式 角型鐵柱 度盛環 (六吋15cm) 二個

附屬品 接眼レンズ 60× 200 サングラス二個付
 ファインダー 20ミリ 6 レンズ格納箱

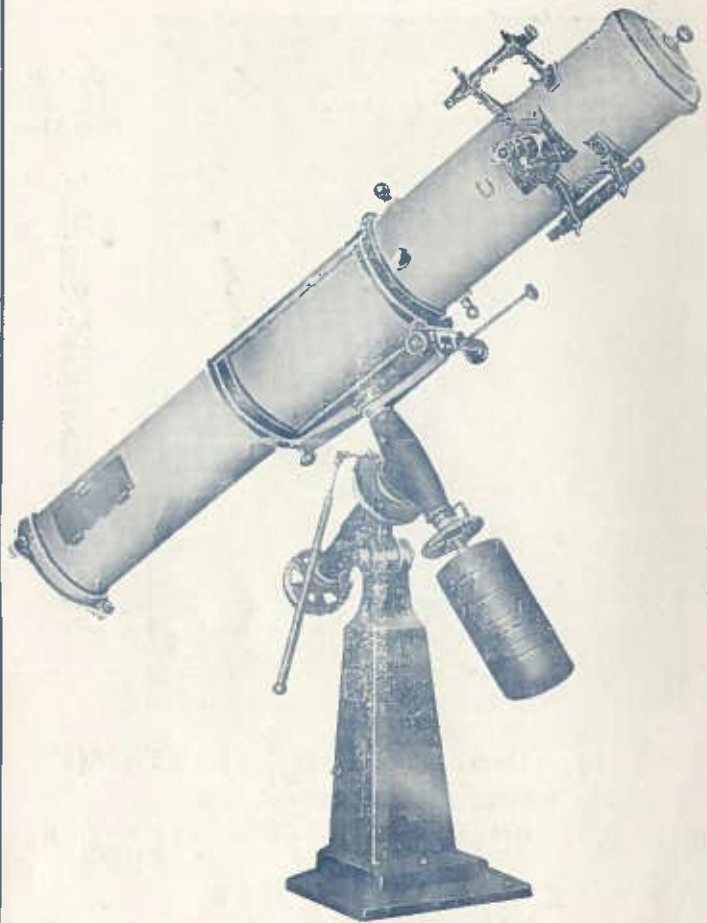
定價 金參百圓也

六吋 (15cm) 反射望遠鏡赤道儀式

手動式角型鐵柱度盛環(6吋15cm)二個付

附屬品 接眼レンズ 55 110 200
 ファインダー口径 30ミリ 6 一個
 サングラス 二個 レンズ箱付

定價 金三百八拾圓也



八吋
20cm
反射望遠鏡赤道儀

手動式亦ハ
運轉裝置付

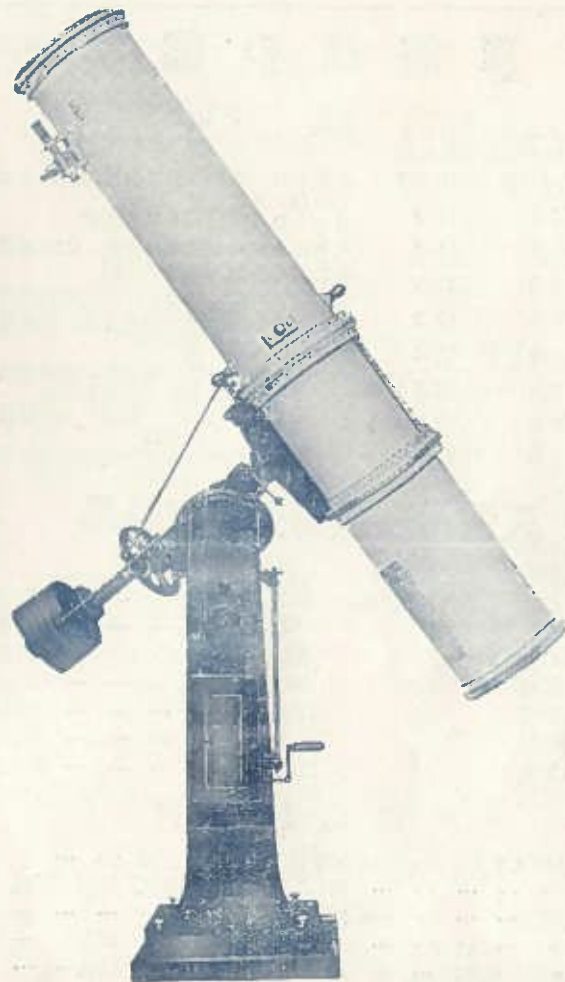
手動式角型鐵柱度盛環(8吋20cm) 二個付

接眼レンズ 280 140 70 35
ファインダー 35ミリ 9 サングラス二個レンズ函付

定價 金四百五拾圓也 荷造料金三十圓

全上 運轉裝置付

定價 金六百圓也



十二吋
30cm
反射望遠鏡赤道儀

運轉裝置付

十吋 (25.5cm) 直徑 12" 度盛環 二個付

接眼レンズ 280× 140× 70× 35×
ファインダー 35ミリ 9× サングラス 二個 レンズ函付

定價 八百圓也 荷造料20圓也

十二吋 (30cm) 直徑 12" 度盛環 二個付

全上 定價 九百五拾圓也 荷造料28圓也

望遠鏡の能率

口径	二重星の 分離限度	見得る 最遠星	能率
5センチ	2.3秒	10.7等	月の火口、太陽黒点の構造明瞭、土星輪木星の帯及西大衛星 月の火口の詳細、土星輪明瞭
7	1.7	11.4	火星の極冠及び模様 の存在、太陽黒点の微細構造木星衛星の投ずる影
7.6	1.5	11.6	月の噴火口の微細構造、天王星の四形像
8.8	1.3	11.9	木星衛星の互形像、木星自轉、土星輪カシニ溝及び衛星四同
10	1.1	12.2	木星帯の微細構造、火星帯の模様容易 火星の自轉、天王星の四形像明瞭
11	1.0	12.4	太陽の米粒組織極めて明白、火星模様 の観測、土星カシニ溝明白
13	0.9	12.7	火星木星の模様の研究観測海王星の四形像
15	0.8	13.2	
20	0.6	13.7	

天體用望遠鏡光學部分品

天體用色消對物鏡 (金枠付き)		(高級品)	
直径	23耗	焦點距離	800耗… 10圓
同	41耗	同	800耗… 17圓
同	47耗	同	800耗… 20圓
同	58耗	同	800耗… 30圓
同	78耗	同	1150耗… 95圓
同	105耗	同	1500耗… 250圓
同	155耗	同	2250耗… 600圓

天體用接眼鏡

「ハイゲン」式「エワテンズエー」	焦點距離	6耗	…	…	…	…	…	…	…	10圓
同上	同	9耗	12.5耗	18耗	25耗	7圓				
「ケルナー」式	同	40耗	…	…	…	…	…	…	…	25圓
同上	同	6耗	12.5耗	25耗	…	…	…	…	…	15圓
「オルソスコピック」式	同	4耗	6耗	15耗	…	…	…	…	…	20圓
「エルフレ」式	同	18耗	…	…	…	…	…	…	…	22圓

サンダラス

3 高級品 (硝子取換自在型)	…	…	…	…	…	…	…	…	…	2圓
取換用硝子	…	…	…	…	…	…	…	…	…	1圓
4 星用直視分光器 (ツエルナー型)	…	…	…	…	…	…	…	…	…	20圓
5 地上用接眼鏡	焦點距離	18耗	…	…	…	…	…	…	…	15圓

6 ダイアゴナル	天頂観測プリズム	10圓
高級品	スターダイアゴナル	15圓
組成型高級品	サンダイアゴナル兼用	25圓

色消レンズ (ファイナダー用)

7 直径	16耗	焦點距離	145耗	2圓50銭
同	20耗	同	200耗	3圓
同	25耗	同	200耗	5圓
同	32耗	同	250耗	7圓
同	41耗	同	250耗	12圓

(以上の物品は荷送料として一回參拾錢也)

8 センターリングアイピース	4圓
----------------	----

(屈折及反射の光軸を確正に修正する器具)

凹面鏡(平面鏡付)メツキ済ミ

口径	吋	厚サ	焦點距離	價格
5.センチ	(2.)	10耗	70	7.00
7.5	(3.)	12	75	14.00
8.5	(3.5)	14	80	17.00
10.	(4.)	16	100	20.00
11.7	(4.5)	18	110	25.00
13.	(5.)	21	115	30.00
15.	(6.)	24	130	38.00
20.	(8.)	30	158	70.00
22.5	(10.)	36	220	140.00

荷造送料3.5吋迄 50銭 5吋迄 80銭 8吋迄 1.50圓

鍍銀價格表

凹面鏡寸法	鍍銀料	送料貨費	平面鏡寸法	鍍銀料	送料貨費
6センチ迄	.80		短徑20ミリ迄	.50	
7.5センチ(3吋)	.85		" 25ミリ	.60	
9センチ(3.半吋)	.90		" 30ミリ	.65	
11センチ(4吋)	1.30		" 35ミリ	.70	
13センチ(5吋)	1.70		" 40ミリ	.80	
15センチ(6吋)	2.30		" 50ミリ	1.00	
20センチ(8吋)	4.50		凹面鏡ト平面鏡ト同時ノ節ハ		
25センチ(10吋)	7.00		平面鏡ノ荷造費不要		

反射望遠鏡部分品 (改定第八版)

番號	品名	價格	備考
1.	接眼レンズアダプター		英國製望遠鏡にツアス型金具徑24.5ミリの接眼レンズを使用する金具。スプリング式
	イ	1.200	反射用 短縮形
	ロ	1.500	屈折用 長さ3センチ
	ハ	1.800	屈折用 同 5センチ
2.	接眼レンズアダプター	1.800	(1)と同様なれど標準形顕微鏡接眼レンズ金具 23.5ミリのものを使用する金具 イロハあり
3.	接眼レンズアダプター	1.800	(1)と同様但しブッシュ製金具徑25.0ミリ用 イロハあり
4.	各種アダプター		望遠鏡に種々の付屬をつける場合の金具 御指定により製作取付け及取付らるゝ部分の金物を送付される必要あり
5.	接眼レンズ差込筒	1.200	長さ4センチツアス型外徑24.5ミリ接眼レンズを差込接眼レンズのみの移動により調節する型
6.	接眼筒拔出し筒	イ 3.500 ロ 5.500	(5)と同型但し差込筒一段伸し可動長3センチ (イ)と同様回轉差込式
7.	接眼レンズ微動筒	8.500	可動長3センチ及び3.5吋用微動付
8.	接眼レンズ微動筒	13.500	英國型標準ネジ及24.5ミリ共用微動筒及び拔出し筒より成る可動長5センチケルナー40ミリハイゲン30ミリまで使用し得

9.	接眼レンズ微動筒	16.000	(8)と同様但し可動長9センチにして6吋以上に必要なり
10.	接眼レンズ微動筒	18.000	大型にして8吋以上に使用する屈折用にも使用し得
11.	ファイnder	3.000 12.000 17.000 18.000 20.000	15ミリ總て十字線入にして15ミリの分はニッケル仕上げ 25ミリ他は金色ニス仕上げにして30ミリ美麗なり 35ミリ
12.	ファイnder-取付金具イ	3.500	三本のネジによつてファイnderの方向を修正する型固定ネジ付き3センチファイnder用
	ロ	2.500	同型にてラッカ仕上げ
13.	ファイnder-取付金具	4.500	(12)と同様但し4センチファイnder用
14.	移動重量	4.500	筒端に取付けて筒の平均を保つ爲に移動する重量取付金具付き重りの重量は成るべく指定せられたし
15.	平面鏡取付金具		
	イ	3.500	三吋用 筒内徑3.5吋支持棒一本
	ロ	4.500	3.5吋用 筒徑4.25吋支持棒一本
	ハ	5.500	4.5吋用 筒徑5.5吋 支持棒三本
	ニ	6.500	(ハ)と同様 支持棒四本
	ホ	6.000	6吋及び6.5吋用筒徑7.5吋 支持棒三本
	ヘ	6.500	(ホ)と同様 支持棒四本
	ト	7.000	8吋用筒徑9吋 支持棒三本
	チ	7.500	(ト)と同様 支持棒四本
	リ	10.500	9及8吋用ブラシアー式支持棒分解型
16.	凹面鏡金具		凹面鏡金具はアルミニウム製にして新式光軸修正用ネジ三箇筒蓋及び鐵製の圓筒取付部分の金具を共に鏡を送付する必要あり

イ	18.000	8吋	用	筒徑	9 吋
ロ	16.000	6 吋	用	筒徑	7 5 吋
ハ	14.000	5 25吋	用	筒徑	6 5 吋
ニ	12.000	5 4 吋	用	筒徑	5 5 吋
ホ	10.000	4 吋	用	筒徑	6 吋
ヘ	8.000	3 5 吋	用	筒徑	4 25吋

17. 凹面鏡用筒

イ	8.000	3 吋	用	鐵板製内黒ツヤ無エナメル外白色ラツカ吹付塗り筒先金蓋付以下同型ニシテ大クナル程鐵板ノ厚サヲ増ス以上何レモ凹面鏡部ノ戸前及ビ同筒軸付御注文ノ節ニハ各寸法ヲ指定ノ事
ロ	8.500	3 5吋	用	
ハ	12.000	4 吋	用	
ニ	14.000	4 5吋	用	
ホ	16.000	5 吋	用	
ヘ	18.000	6 吋	用	
		8 吋	用	

18. 高度微動運動

英型支持棒と共用せるものにして筒取付け部及び廻轉臺付け部分を含む

イ	7.500	3吋半
ロ	9.500	4吋半
ハ	12.000	6 吋
ニ	16.000	8 吋

19. 廻轉臺

フオーク型平均式のものにして軸及微動運動を備ふ丸及び角筒の別あり

イ	18.000	3吋	用	筒徑	3吋半	卓上用三脚共部分微動
ロ	18.000	3 5吋	用	地上	三脚	用 部分微動
ハ	20.000	4吋	用	外(ロ)	と同型	
ニ	25.000	4 5吋	用	短焦点即ち焦点距離75センチまでに使用部分微動亦ハ長焦点用ニモ共用		
ホ	35.000	6吋	用	部分微動		
ヘ	45.000	6吋	用	ウオームギダーニよる全周微動		
ト	45.000	8吋	用	部分微動		
チ	55.000	8吋	用	全周微動		

20. 木製三脚

英スレード氏の考案による接眼鏡臺を併え4 5吋以上は廻轉臺の構造により孔穿せるものあり

イ	9.500	3吋半	用	及び	4 5吋	短焦点用
ロ	12.000	4吋	用	三脚	は	天頂觀測の爲め曲げたり
ハ	13.500	6 吋	用	(ロ)	と同型	
ニ	16.000	8 吋	用	(ロ)	と同型	

21. 接眼鏡納凹

イ	1.500	徑	24 5ミリ	ツアイヌ型接眼鏡四個	サングラス二個	引出蓋	
ロ	2.500	徑	24 5ミリ	接眼鏡	六ヶ	サングラス二個	開き蓋
ハ	3.500	24 5ミリ	接眼鏡	八ヶ	サングラス	四ヶ	開き蓋
ニ							特別注文品寸法穴數等御指定通

22. 木製ハンド

イ	150	徑	5センチ	鏡用	25ミリ
ロ	200	全	8-11センチ	鏡用	60ミリ
ハ	250	全	13-20センチ	鏡用	60ミリ

23. 小口径用廻轉台

イ	14.000	屈折望遠鏡	二吋	用	經緯臺	卓上	三脚	付き	フオーク	平均型	にして	安定	よし	筒軸付
ロ	16.000	屈折望遠鏡	三吋	反射	二吋	(イ)	と同様							

24. 凹面鏡軸修正ネジ 大

大	2.400	眞鍮製ニシテ	二個	ノ	ネジ	ヨリ	成ル。六個ニテ	一組	八吋	六吋	五吋	用
小	1.800	同上							四吋半	以下	ニ	用

25. 木筒用修正ネジ受金物

眞鍮製ニシテ	上下	六個	ニテ	一組
--------	----	----	----	----

斜鏡用楕圓形平面

綿密に研磨した光學平面より切斷加工したもので平面の程度は、平均誤差、十分の一波長以内最大誤差は六分の一波長(約一万分の一ミリ)を規準として居ります。短徑33ミリまでのものは厚さ7ミリの硝子を使用し、以上は適當な厚さのものを使用致します。

吋 用	平 面 鏡 ミ リ	光學平面
2.83"	16	2.50
3.54"	20	3.00
4.55"	25	4.00
6"	30	5.50

荷造送料 各金參拾錢也

1. 當カタログにて取扱ふは器械部分品にして其他寸法型式等御好に應じ製作致します。
2. 部分品は總て圓筒及び角(四角六角八角)筒用の別あり御注文時には必ず其の別を記入せられたし。而メ木及び金屬の別を明らかにせられたし。
3. 價格は特記せるもの、外一箇づの價格にして送料を含まず。
4. 送料費は荷造費を含み發送時實費にて申受ます。
5. 製品は始んど總て御注文後製作する爲め品種により十日乃至四十日の時日を要します。
6. 目錄になき特別御注文品は、木型、製作の都合上日數及び費用は約五割の追加を要し。又特別御注文品は最も詳細なる設計圖が必要であります。
7. 完成品 部分品共に御送金は十圓以下の品は、御注文時に全額、十圓以上のものは御注文時に半額完成發送時に殘額及送料を申受く送金は當所宛振替口座大阪八三五二四番へ御送付せられたし。
8. 製品の價格は輸入品の約半値を目票とし市販品よりは著しく低廉であります。又製品は名天文台諸機械を參考とす。

