

***** 品質を誇る *****

ニコルス天体望遠鏡



この品に
限り

只今宣伝特別セール中につきハガキでお申込みになれます。代金はあとから。

特別
試用品

ニコルスR・6098

注文番号82・691

30-90倍高級ズーム式

●初心者でも容易に扱える高級望遠鏡 ●持ち運びもラクなハイコンパクト小型精密設計 ●地上から天体(月・星座)まで観測できる可能型 ●ヘリコイドをまわすだけで映像の倍率が自在です。

お申込みはハガキで気軽に
まず品物を見てからきめて下さい。気に入らなければお返し下さい(5日以内)
●くわしくは14頁の下段をご覧ください。

ニコ-技研

〒133・東京都江戸川区南小岩3-7-10 TEL 03(650)0405

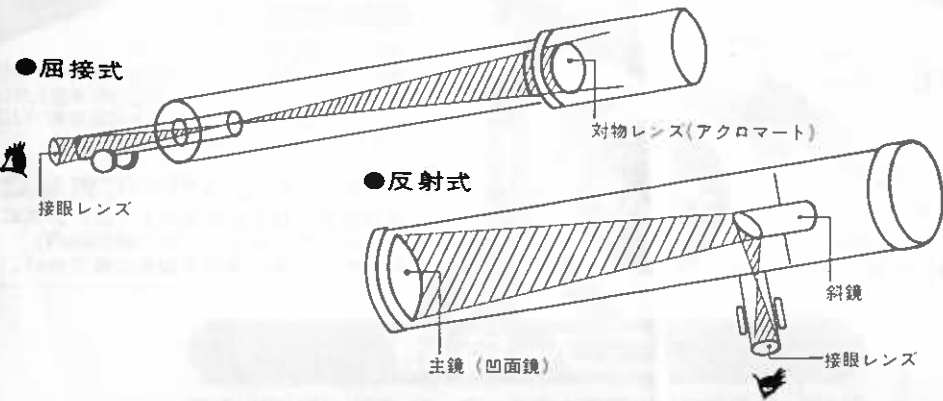
望遠鏡のえらび方(初めての人)

●倍率について

初めて望遠鏡やケンビ鏡などをお求めの方は、おそらく倍率だけを気にすることでしょう。大きく見えるという事はたしかに魅力です。しかし、大きくても像がはっきり見えなければ大きくした意味がありません。天体望遠鏡は接眼鏡を変えるだけで簡単に倍率を大きくすることができますが望遠鏡によってそれぞれ限度があります。その限度をきめるものが対物レンズの口径です。一般には口径と等しい倍率が理想とされています。(60%なら60倍)しかし実際にはレンズの設計がよければ、1.5倍から2.5倍くらいまで使えます。倍率についてわかりやすい説明として写真を例にとってみましょう。小さな写真を大きく引伸すと始めはそれだけ見やすい写真になりますが、ある程度以上に大きくすると像がぼけてきてむしろ見ずらいものになります。望遠鏡の場合、その上像が暗く見え、コントラストも弱くなります。以上のことから望遠鏡の倍率は口径を基準に考えればよいと思います。倍率とは像を大きくすることです。

●反射型か屈折型か。

望遠鏡には反射型と屈折型がありますが、初めての方はどちらにしようかと迷うことでしょう。それぞれ一長一短があり、どちらがよいかきめることはできません。大まかに言って次のような違いがあります。反射型は価格の点で、比較的安く大きな口径のものが得られます。反面屈折型より構造が複雑で使用する前に必ず調整(主鏡や斜鏡など)が必要です。それに鏡筒の横から見るため初めは扱いにくいものです。これに対し屈折型は構造が簡単で扱いやすく、小口径(60%以下)のものは調整の必要がほとんどありません。その点初心者には無難かもしれません。しかし口径が大きくなると対物レンズが高価なものになるため価格も高くなってしまふのが欠点です。同じ規格のものを比較した場合は屈折の方が性能がよいと考えてよいでしょう。例えば、口径80%の屈折型と反射型を比較する場合など。ただし、価格は屈折がずっと高くなります。



望遠鏡の装置について

●赤道儀式

太陽や月は東から昇って西に沈みます。同じように星も動いています。しかしそれぞれの星は位置によって異った動きをします。真上の星と北の方の星などは動き方が違うわけです。赤道儀式のものはその設置を正確にさえすれば、あとは鏡筒をどの方向の星に向けても、その星の動く方向と同じ動きをしてくれるわけです。そのため観測にはきわめて便利なのです。しかし構造が経緯台と比べ複雑ですから、扱い慣れないとかえって不便なものになりかねません。又天体に対する多少の知識も必要でしょう。価格も高くなります。それらの点をお考えの上、おえらび下さい。

●赤道儀



●経緯台式

赤道儀が地球の自転をもとに作られたものであるのに対し、経緯台式はそれとは無関係に単なる上下又は左右と動かすことのできる装置というだけです。それだけに誰でも簡単に扱え初心者向きと雷えます。その他彗星を探したり、地上用として使用する場合などはむしろ赤道儀より扱いが簡単で便利です。

●経緯台



●微動装置

地上用とか低倍率(10~30)での使用には上下左右を直接手で動かしても充分使えますが、星を高倍率(100倍以上)で見ような場合はなかなかうまくゆきません。手でわずかに動かしたつもりでも望遠鏡の視野の中では大きく動きすぎるものです。そこでどうしても少しずつ一定に動かすことのできる微動装置というものが必要になります。経緯台式のものは上下又は上下左右というように動きますが、赤道儀式についての微動は構造上単純な上下左右の動きにはなりません。天体を見る以上初心者でも微動装置は必要とお考え下さい。

●その他

一見単純に見える望遠鏡も扱い慣れないとなかなかうまく見えないものです。同じように晴れた夜空でも気流の安定度や透明度によって見え方がかなり違ってきます。夜空を眺めるだけのようで単純なものと思われそうですが以外に味わいの深いものです。

定格の説明

●口径

対物レンズの直径の長さをいいます。これは望遠鏡の光学的性能の殆んどを支配する最も重要なものです。分解能及び集光力はこれです。当社の場合有効径を表示してあります。60%の場合、実際にはレンズが62%あります。

●焦点距離

対物レンズから焦点を結ぶまでの距離をいいます。これが長い程倍率を大きくすることができます。

●分解能

二つの接近した点又は線をどの程度まで分けて見ることが出来るか、ということです。望遠鏡の像がどこまで細かなところまでよく見えるか?それが分解能であり、倍率ではないのです。数値はその限界を表わし、少ない程よいこととなります。

●集光力

対物レンズによってどれだけ光を集められるか、ということです。対物レンズは人の瞳と同じようなものです。人間の目と比較してその何倍になるかという表示のしかたをします。これは一点にあつめた光のことです。像の場合は倍率によって変わります。倍率を大きくすることは、光を広げることになり全体として暗くなります。

●極限等級

対物レンズは人間の目より光を集めることができます。そのため肉眼では見えない星まで見えます。その限界の等級星を表わします。

●倍率

拡大度のこと。焦点距離を接眼鏡の焦点距離でわった値です。

初心者にも見やすく使いやすい

注文番号82・511



R-5060型は誰にでも気軽に買える価格であること。コンパクトで入門者でも扱いやすいこと。光学的にも十分な性能をもちていること。以上三つの目的を満した入門者には最適の望遠鏡です。月や惑星などの観測にご利用下さい。

〔付属品〕

接眼レンズ6mm(100倍) 12.5mm(48倍)
ファインダー5×24mm 天頂プリズム
サングラス 折たたみ式木脚

〔定格〕

対物レンズ50mmアクロマート(セミコート)
焦点距離600mm
集光力51倍(肉眼)
分解能2.3秒
極限等級10.0等星
鏡筒径53mm 全長600mm

●価格 初回金1,200円
分割払価格12,000円
分割払金(月)1,200円×9回
現金払価格10,200円
送料800円

光学性能優秀//地上用としても使える

注文番号82・611



R-6070S型は対物レンズに60mmを採用し、R-5060型を高性能化したものです。焦点距離を700mmとし鏡筒が短く倍率よりも扱いやすさを求めています。そのため鏡筒が短くぶれも少なくなります。又、サンスクリーンが付属していますので安心して太陽の観測もできます。サンスクリーンとして最も扱いやすい構造です。地上用として使用するのにも向いています。

〔定格〕

対物レンズ60mmアクロマート(セミコート)
焦点距離700mm
集光力73倍
分解能1.93秒
極限等級10.7等星
鏡筒径63mm 全長690mm

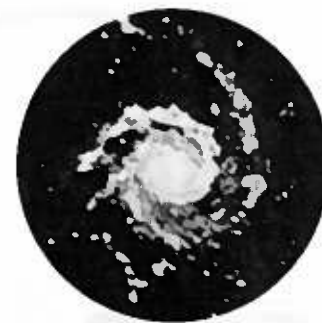
〔付属品〕

接眼レンズH-6mm(116倍)H-12.5mm(56倍)
ファインダー5×24mm 天頂プリズム
サンスクリーン 木脚(2段式)

●価格 初回金1,780円
分割払金(月)1,780円×9回
分割払価格17,800円
現金払価格16,000円
送料800円

ニコルスRJ-6092A

注文番号82・613



上下微動装置のついた
初心者向きの決定版

R-6092A型は上下だけ微動装置のついたものです。径緯台式としては最も多く愛好されているタイプの一つです。もし予算が許されるものであれば初めての方などぜひおすすめしたい機種です。理由は高倍率でも一応無理なく使用できるからです。操作の点でも簡単です。対物レンズが60mmの場合、焦点距離900mmというのは最も多く扱われているタイプです。

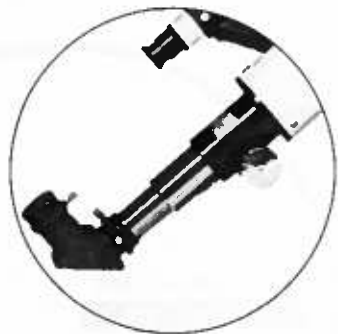
〔定格〕

対物レンズ60mmアクロマート(セミコート)
焦点距離900mm
集光力73倍
分解能1.93秒
極限等級10.7等星
鏡筒径63mm 全長890mm

〔付属品〕

接眼レンズSR4mm(225倍)HM12.5mm(72倍)
ファインダー5×24mm 天頂プリズム、
サングラス、木脚(2段式) 上下微動棒

●価格 初回金1,950円
分割払価格19,500円
分割払金(月)1,950円×9回
現金払価格16,500円
送料900円



●二段ドロチューブ

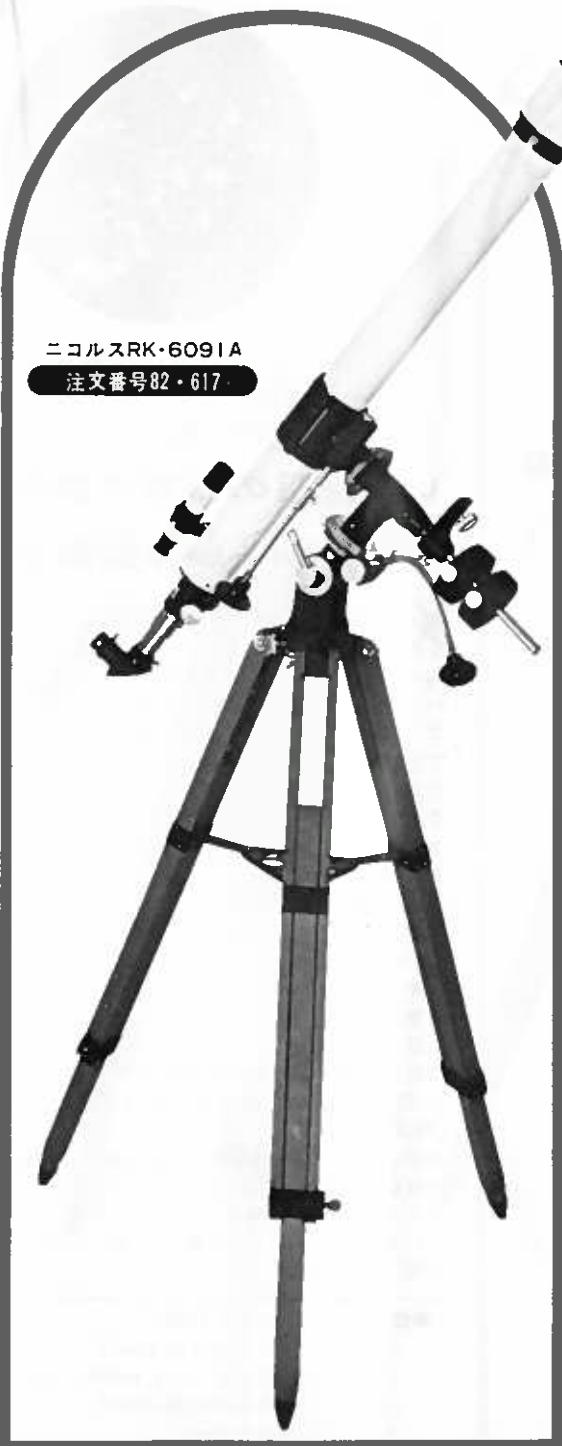
ニコスRS-6091A
注文番号82・615

**経緯台式ならこれだ！
上下水平微動の最高級機**

RS-6091A型は経緯台式としては最高です。上下及び左右と別々に微動装置がついていすので一度視野に入れたものはすべて微動装置で追うことができます。特に高倍率では操作が有利になります。対物レンズが60%の場合、焦点距離は600-900%がレンズの設計上無理がなく最も良いとされています。倍率を大きくするため無理に焦点距離を長くしてあるものもありますが、レンズの性能のほかに操作の点で鏡筒が長すぎあまりよい結果をもたらしません。この点RS-6091はきわめて標準的な製品といえます。

- 【定 格】**
 対物レンズ60%アクロマート(セミコート)
 焦点距離900%
 集光力73倍(肉眼)
 分解能1.93秒
 極限等級10.7等星
 鏡筒径63% 全長890%(接眼レンズ除く)
【付属品】
 接眼レンズHM6%(150倍)HM12.5%(72倍)
 ファインダー5×24% 天頂プリズム
 サングラス、木脚(2段式)
 フレキシブルハンドル

●価格 初回金2,300円
 分割払価格23,000円
 分割払金(月)2,300円×9回
 現金払価格20,000円
 送料900円



●赤経赤緯目盛

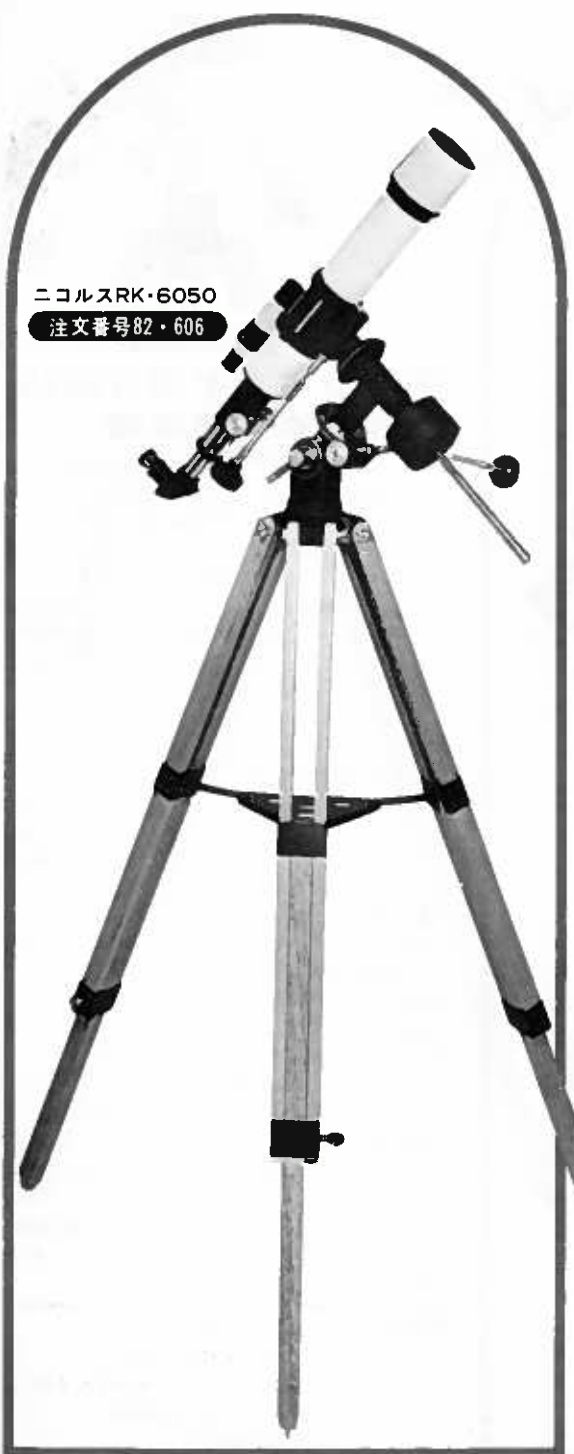
ニコスRK-6091A
注文番号82・617

**使いやすく手頃な価格
赤道儀式の標準機**

RK-6091A型は60%屈折型の赤道儀式として最も標準的なものです。赤道儀はその設置さえ完全であれば、一つ微動装置を動かすだけで星を追うことができます。(経緯台式の場合は必ず二つの微動装置の操作が必要です)それ故星の観測にはいずれ赤道儀式が必要になるでしょう。操作に充分慣れさえすればきわめて便利だからです。当社の場合には赤緯及び極軸にはすべて目盛があります。又ウォームギヤの歯数は138枚です。モータードライブはメーカーによっては使用できないものもあります。レンズはすべてセミコートで、フルコーティングではありません。これは凹レンズのみコーティングしてあります。理由は凸レンズまでコーティングしても価格が高くなる割にはあまり効果がないからです。

- 【定 格】**
 対物レンズ60%アクロマート(セミコート)
 焦点距離900%
 集光力73倍(肉眼)
 分解能1.93秒
 極限等級10.7等星
 鏡筒径63% 全長890%(接眼部除く)
 赤道儀歯数138枚 赤緯と赤経目盛付
【付属品】
 接眼レンズHM6%(150倍)HM12.5%(72倍)
 HM20%(45倍)写真雲台、ムーングラス、
 ファインダー5×24%、サングラス、木脚(2段)
 天頂プリズム、フレキシブルハンドル(長短
 2個) バランスウエート(0.5kg 2個)

●価格 初回金4,500円
 分割払価格45,000円
 分割払金(月)4,500円×9回
 現金払価格39,500円
 送料1,000円



ニコルスRK・6050
注文番号82・606

**いま注目の短焦点視野
が広く明るい赤道儀式**

RK-6050型は狭い所の使用や携帯用に便利なために設計されたものです。焦点距離500mmと短いため、鏡筒もさわめて短くなっています。最近の都市などでは空がよごれていて、なかなか思うように星を観測することができません。そのため移動に便利にしましたわけです。焦点距離が短かいと倍率の点で不利ですが、パローレンズなどを利用するとよいでしょう。その他の点は殆んどRK6091A型と同じです。ただし歯数は140枚です。

【定 格】
対物レンズ60%アクロマート(セミコート)
焦点距離500mm
集光力73倍(肉眼)
分解能1.93秒
極限等級10.7等級
鏡筒径63mm 全長490mm(接眼レンズ除く)
赤道儀歯数140枚 赤緯及び赤経目盛付

【付属品】
接眼レンズHM6mm(83倍) HM12.5mm(40倍)
HM20mm(25倍) 写真雲台 サングラス、
ファインダー5×24mm、ムーングラス
フレキシブルハンドル2個(長短) ウェイト
2個 木脚(2段式)

●価格 初回金4,400円
分割払価格44,000円
分割払金(月)4,400円×9回
現金払価格38,800円
送料1,000円



ニコルスRK・8012
注文番号82・801

**大口徑屈折式の
本格派最高級機**

RK8012型は屈折で対物レンズに80%を使用した本格的なものです。集光力、分解能、倍率等の点で60%にはできない高性能が得られます。機種は光軸修正付とつかないものと2種類用意しています。光軸修正付は鏡筒の先がかなり重くなります。使用の場合バランスに注意して下さい。赤道儀及び木脚及びファインダー等はすべて大型のものを使用しています。赤道儀の歯数は140枚になります。赤道儀は極軸にはもちろん目盛付です。屈折型は口径が大きくなると価格が高くなりますが、保存や操作や堅牢及びその他の性能の点で反射にはない有利さがあります。

【定 格】
対物レンズ80%アクロマート(セミコート)
焦点距離1,200mm
集光力131倍(肉眼)
分解能1.45秒
極限等級11.3等星、赤道儀歯数140枚目盛付、
鏡筒径85mm、全長1,220(1,250)mm(接眼レンズ除く)

【付属品】
接眼レンズHM6mm(200倍) HM12.5mm(96倍)
HM20mm(60倍) 写真雲台、天頂プリズム
ファインダー8×30mm サンラズグ
ムーングラス、木脚(2段式) ウェイト2個
フレキシブルハンドル(長短2個)

ニコルスRK・8012型 注文番号82・801
初回金8,500円 分割払金(月)8,500円×9回
分割払価格85,000円 現金払価格75,500円
送料1,500円
光軸修正付 注文番号82・802
初回金8,950円 分割払金(月)8,950円×9回
分割払価格89,500円 現金払価格79,500円
送料1,500円



●光軸修正付部分



高級対物主鏡、大口径 114mmの人気機種

MS 1149型は最も人気のある機種です。口径114mmから得られる光学的性能は、価格の点で他に類のない有利さがあるからです。これは反射型だからできることです。主鏡は球面研磨ですがこの程度の口径では問題なく十分な性能が得られます。又、アルミナイズも硬質加工で保存の点でかなり有利になりました。上下及び左右の微動装置がありますので高倍率の使用も充分です。尚反射は光軸の調整が必要です。根気よく慣れることが反射型の良さを最大に利用することになります。

〔定 格〕

対物主鏡114mmアルミナイズ済
斜鏡短径25mmアルミナイズ(三本足取付)
焦点距離900mm
分解能1.00秒
集光力265倍(肉眼)
極限等級12.0等星
鏡筒内径138mm 鏡筒全長940mm フタ付

〔付属品〕

接眼レンズHM6mm(150倍)HM12.5mm(72倍)
ファインダー5×24mm サングラス
木脚(2段式) 三角板、フレキシブルハンドル

●価格 初回金3,000円
分割払価格30,000円
分割払金(月)3,000円×9回
現金払価格26,000円
送料1,500円



ニコルスMS・1149
注文番号82・001

MK1149型はMS1149型に赤道儀をつけ高級化したものです。反射に有利な口径と、それともなう光学的高性能を充分に発揮できるようにしました。主鏡は硬質アルミナイズで保存性にすぐれ、斜鏡も短径25mmを使用し、性能的にも充分な部品が使用されています。主鏡は球面研磨で口径からして充分な性能が得られます。放物面の場合、研磨が手づくりとなりきわめて高価なものになり、量産も不可能です。150mm以上の大口徑の場合は別としてこの程度の口径でそれだけ費用をかけてもあまり効果がありません。

〔付属品〕

接眼レンズHM6mm(150倍) HM12.5mm(72倍)
HM20mm(45倍) 写真雲台 ムーングラス
ファインダー5×24mm サングラス 木脚(2段式)
ウエイト2個、フレキシブルハンドル(2個) 三角板

●価格 初回金5,500円
分割払価格55,000円
分割払金(月)5,500円×9回
現金払価格49,500円
送料1,500円

HK1149はMK1149と光学的性能は全く同じです。付属の部品に対しては次のように変更されています。第一はファインダーに6×30mmの大型を使用、第二に36mm口径の広角も使用可能な24.5mmと36mmの兼用となっています。第三は木脚を多少太くし、2ヶ所のネジ止めとし、より安定を求めています。以上のような改良点があるため価格の点で多少高くなっていますが、それなりの利点はあるはずですよ。

〔定 格〕(MK1149、HK1149共通)

対物主鏡114mmアルミナイズ済
焦点距離900mm
集光力265倍(肉眼)
分解能1.00秒
極限等級12.0等星
鏡筒内径138mm 全長880mm フタ付

〔付属品〕

接眼レンズHM6mm(150倍) HM12.5mm(72倍)
HM20mm(45倍) 木脚(2段式2ヶ所止)
フレキシブルハンドル2個 サングラス
ファインダー6×30mm(アクロマート)
ウエイト2個 三角板 カメラ雲台

●価格 初回金5,750円
分割払価格57,500円
分割払金(月)5,750円×9回
現金払価格51,000円 送料1,500円



決定版114mm
反射赤道儀

ニコルスMK・1149
注文番号82・002



大口径反射式の
最高級機

ニコルスHK・1149
注文番号82・003

●接眼鏡(アイピース)



●スターダイヤゴナルプリズム(天頂プリズム)



現金払価格1,600円
分割払価格1,800円
送料100円

●サン・ダイヤゴナルプリズム



太陽の観測には対物レンズの性能をさまたげることなく最も安全に見ることができます。
現金払価格1,600円
分割払価格1,800円
送料100円

●地上用正立プリズム

天体望遠鏡を地上用として使用する場合ご利用下さい。像が正立になります。



普及型
現金払価格2,000円
分割払価格2,250円
送料150円

広角型
現金払価格3,600円
分割払価格4,000円
送料150円

●カメラアタッチメントF型



どのカメラでも、どの望遠鏡でも使用可能。間接撮影、直接撮影、拡大撮影、星野写真等いずれも可能です。
現金払価格4,000円
分割払価格4,500円
送料300円

＜接眼鏡一覧表＞

型 式	型 式 名	現 金	分割価格	送 金
ミッテンズユーハイゲンズ	HM 6	1500円	1700円	100
"	HM 9	"	"	"
"	HM12.5	"	"	"
"	HM25	1800円	2000円	"
スペシャルラムスデン	SR 4	1500円	1700円	"
"	SR 5	"	"	"
オルソスコピック	OR 5	3200円	3600円	"
"	OR 6	"	"	"
"	OR 9	"	"	"
"	OR12.5	"	"	"
"	OR 25	3600円	4000円	"
ケルナ	K 18	2200円	2500円	"
"	K 20	"	"	"
"	K 25	"	"	"
"	AH 40	"	"	"

(注意) 分割払は、他の部品と合せて15,000円以上(月賦価格)お買上げの場合に適用します。送料は2個以上お買上げの場合割引があります。1~3まで100円、4個~6個まで200円

●2マバーレンズ(アクロマート)

簡単に使用倍率を2倍にすることができます。特に短焦点の望遠鏡には有効です。



現金払価格1,900円
分割払価格2,100円
送料150円

●太陽投影板(サンスクリーン)



現金払価格1,500円
分割払価格1,700円
送料200円

●サングラス



現金払価格400円
送料50円

●ムーングラス



現金払価格400円
送料50円

●カメラ雲台



現金払価格800円
送料100円
バランスの軸に取付けられます。径14mm用

●60%屈折用赤道儀

赤径赤緯目盛付、歯数138枚、使用鏡筒63mm(60%屈折標準口径) バランスウエイト2個、フレキブルハンドル2個(長短)付



現金払価格17,000円
分割払価格19,500円
初回金1,950円
分割払金1,950円×9回
送料800円

●屈折用アクロマート対物レンズ(セミコート)

口 径	焦点距離	現金払価格	分割払価格	送 料
60mm	420mm	3400円	3800円	600円
"	700mm	"	"	"
"	900mm	"	"	"
80mm	1200mm	8600円	9500円	800円



対物レンズの在庫あります。60mmは900円、80mmは1,500円になります。送料はレンズ共の場合レンズの送料だけです。(現金、分割共に同価格)尚注文を受けてから手配しますので、納期は約一ヶ月かかります。

●反射鏡(硬質アルミナイズ済)

口 径	焦点距離	現金払価格	分割払価格	送 料
100mm	1000mm	4700円	5200円	600円
115mm	900 "	6800円	7500円	"
120mm	1000 "	7700円	8500円	"
150mm	1200 "	15,500円	17,500円	800円



金枠はありますので必要の方は当社へお問合せ下さい。反射鏡も対物レンズ同様注文を受けてから手配しますので、納期は約一ヶ月くらいかかります。

●斜鏡(アルミナイズ済)

短 径	用 途	現金払価格	分割払価格	送 料
23mm	100-120mm	1950円	2200円	300円
25mm	"	2200円	2450円	"
33mm	130-150mm	3200円	3550円	"

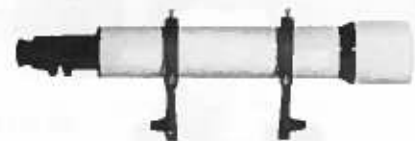


二本足取付金具はついています。他に高反射アルミナイズもできます。お問合せ下さい。

●ガイドイングスコープ

口 径	焦点距離	現金払価格	分割払価格	送 料
50mm	380mm	6700円	7400円	800円
60mm	420mm	8600円	8500円	"
60mm	700 "	8600円	8600円	"

対物レンズはアクロマート。接眼鏡及び取付金具はついていません。別売はします。



●ドロチューブ(ラックピニオン式)

60%屈折用で鏡筒は63mmで合います。
現金払価格2,500円
分割払価格2,800円
送料600円



●バランスウエイト0.5kg(14%)



現金払価格1,000円
分割払価格1,150円
送料600円

●ファインダー8×30%(アクロマート)



現金払価格2,000円
分割払価格2,200円
送料300円

●木脚(無伸縮極太)三角板付です。



現金払価格9,000円
分割払価格10,000円
送料1,000円



スポーツや観劇により標準型
サターン 8

●注文番号83-008
【定格】対物有効径30% / 倍率8倍 / 実視界7.5° / 明るさ14.4 / ひとみ径 3.8 / 重量570g
【付属品】ソフトケース / シリコンクロス / 8×30%
初回金2,000円 千600円
分割払金(月)1,000円×7回
分割払価格9,000円
現金払価格8,000円



細かな表情もバッチリとらえる
サターン 16

●注文番号83-016
【定格】対物有効径50% / 倍率16倍 / 実視界3.5° / 明るさ9.6 / ひとみ径 3.8 / 重量1050g
【付属品】付属トケース / シリコンクロス / 16×50% ソフト
初回金3,500円 千800円
分割払金(月)1,000円×10回
分割払価格13,500円
現金払価格12,000円



グリーンと迫る大倍率 /
サターン 20

●注文番号83-020
【定格】実視界30% / 倍率20倍 / 明るさ 6.3 / 有効径50% / 重量1050g
【付属品】ソフトケース / シリコンクロス
●価格
初回金3,800円
初回払価格13,800円
分割払金(月)1,000円×10回
現金払価格12,300円 送料800円

●倍率
肉眼で見たときより何倍に大きく見えるかを表す数字です。

●明るさ
対物レンズの有効径によって入射光量がちがいます。従って像の明るさも変わってきます。とくに夕暮や夜間には明るいものが適します。

●ひとみ径
明るい方に向けて双眼鏡を少し離して見ると接眼レンズの中央部分に明るい小さな円が見えます。この円の直径がひとみ径で、明るさをはかる基本となります。

●視野
双眼鏡を眼にあてて、見える風景の範囲を角度で表したものです。倍率が高ければ高いほど、視野(角度)はせまくなるわけです。

双眼鏡は、ただ、倍率が高いだけが良いわけではなく、明るさや、設計、調整が正確になされることが肝要です。ニコーでは厳重な検査を実施しているので安心してご使用ください。

特別試用品のお申込み方法

- 右図のようにハガキに書いてお申込みくだされば現品をお送りします。
- 品物をたしかめ、気に入りましたら5日以内に第1回目の分割払金をお送りください。
- もし、品物が気に入らないときは、そのまま5日以内に返品していただければ代金はいりません。*20歳未満の方が注文するときは、保護者のしよ名と印が必要です。*気に入らないときの返品送料はご負担願いますのでご了承ください。

●電話注文は、
東京03(659)8531ニコー技研・試用係へ

郵便はがき
〒103
東京都千代田区
小岩3-3-1
ニコー技研
試用係

住所氏名
年齢
電話番号
保護者のしよ名と印

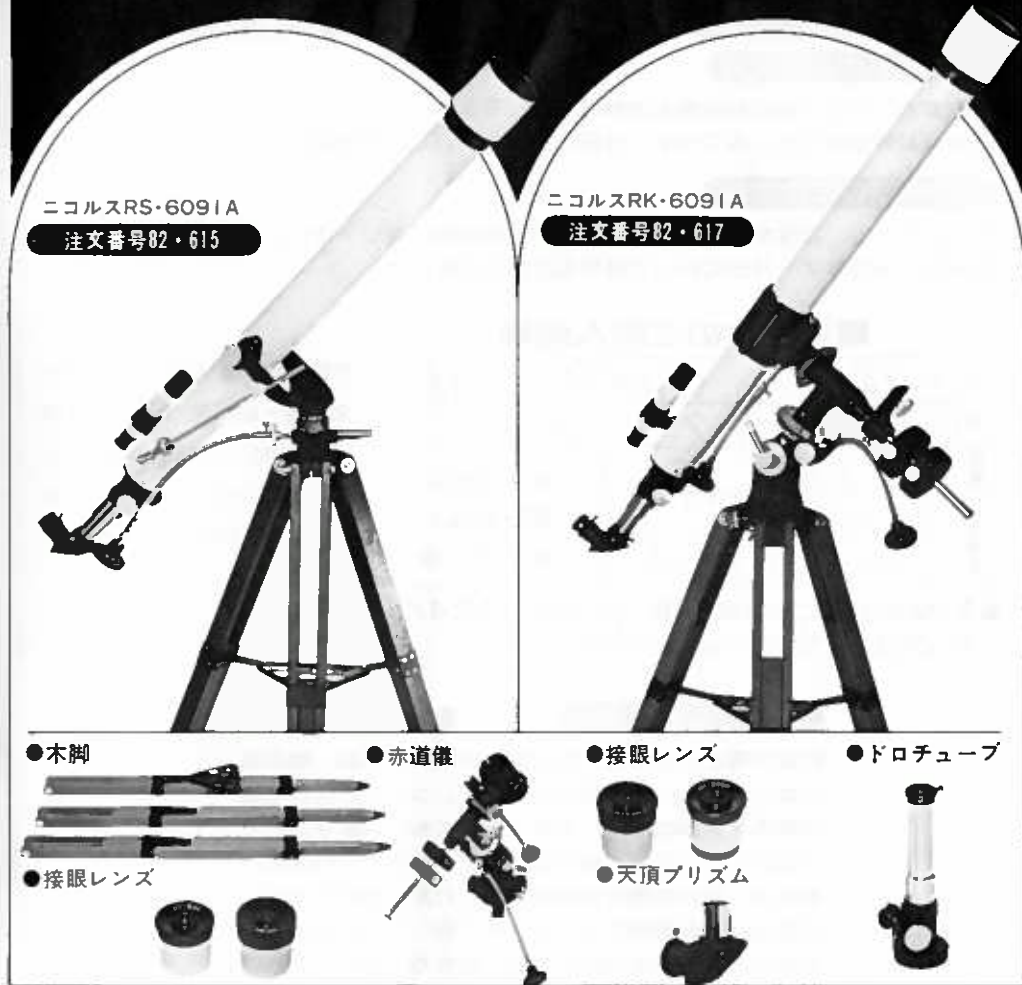
注文番号82・691 ニコルスR-6098

表紙掲載の製品です。表紙をごらん下さい。

入門者向けの、扱いがカンタンで付属品のいらない望遠鏡。地上用としてはレジャーを始め、いろいろの観測に使い、又天体としても月や惑星などの観測に充分な高倍率が得られる用途の広いものです。性能も口径60%のアクロマートレンズ、ラックピニオン式のピント調整など本格的なもの。そしてワンタッチで倍率が変化するズーミングの迫力はバツグンです。

【定格】口径60%アクロマートセミコーティング、倍率30~90倍連続可変ズーム式、鏡筒直径63%、三脚上下調整付金属製、重量1.5kg、全長630%
【価格】 分割払価格2,800円×8回
現金払価格20,000円

この2機種に限り部分売りします



ニコルスRS-6091A
注文番号82・615

ニコルスRK-6091A
注文番号82・617

- 木脚
- 赤道儀
- 接眼レンズ
- ドロチューブ
- 接眼レンズ
- 天頂プリズム

送料は全体の場合と変わりません。RS6091Aが900円、RK6091Aが1000円です。除くことのできる部品は下記の表にあるものに限りです。

	現金払価格	分割払価格
SR6091A 価格	20,000円	23,000円
RK6091A "	39,800円	45,000円
差引く 部品名		
H M ・ 6 %	1,300円	1,500円
H M ・ 12.5 %	1,300円	1,500円
H M ・ 20 "	1,300円	1,500円
ファインダー 5×24	800円	1,000円
天頂プリズム	1,300円	1,500円
ドロチューブ	2,100円	2,400円
木脚	4,200円	4,600円
赤道儀	15,000円	17,000円

上記の2機種に限り一部の部品を取り除いた販売をします。一度以前に望遠鏡をお買いになっている人は二度目の時に不要な部品もあるわけですが、付属の接眼レンズなどは共通で使用できます。そのような場合、接眼レンズを除いた望遠鏡でも売ります。価格は左記の表によって全体の価格から差引いてお申込み下さい。(例)RS6091Aから接眼部と天頂プリズムを除いた場合、全体の価格が分割の場合は23,000円、接眼レンズ3個の分割価格4,500円、天頂プリズム1,500円ですから差引く分の合計は6,000円となります。それ故、計算は下記ようになります。
RS6091A価格 23,000円
差引く部品価格(一) 6,000円
17,000円

接眼レンズと天頂プリズムを差引いた望遠鏡の価格は分割で17,000円となり、分割方法は1,700円×10回となります。送料は900円と同じです。

ご注文の方法

分割払いのご注文は

注文書と、ご注文品の初回金と送料をお送り下さい。
品物は契約確認から、ふつう7～15日でお手もとにとどきます。

一時払いのご注文は

同じようにし、ご注文品の代金(現金価格)と送料をお送り下さい。
品物は、ふつう7～15日くらいでお手もとにとどきます。

■注文書のご記入例■

住所	〒 280	電話	0472(51)8164
氏名	千葉県園生736～6		
注文品番	技研太郎	お支払いの内容	<input type="radio"/> 一時払い <input checked="" type="radio"/> 分割払い <input type="radio"/> その他
	82-615		
	ニコルスRS-691A		

カタログの中からえらんだ注文番号・品名をハッキリと書いて下さい。あなたの住所、名前などはハッキリと正しく書き、フリガナもつけて下さい。

- ありあわせのどんな紙に書いてもけっこうですが、記入方法は上図のようにして下さい。

ご送金は

現金封筒の書き方▶

同封の現金封筒に注文書(振替用紙のウラ面。他の紙に書いてもよい。)と現金を入れ、しっかり封印して郵便局の「書留の窓口」で受けつけてもらいます。わからないときは、局で聞けばくわしく教えてくれます。
●なお、同封の現金封筒をなくされたり汚されたりした場合は、郵便局でも一枚5円で売っていますのでお求めの上、下のようなあて先、書き方で送り下さい。

