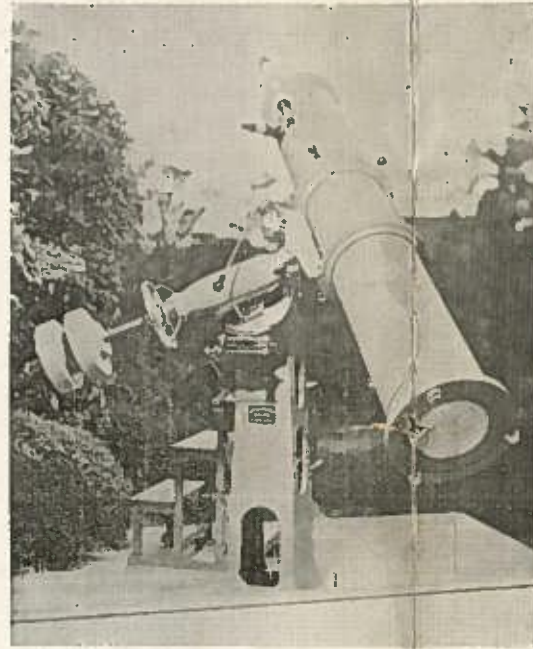


10 種 赤道儀 (鐵柱据付)



2.5 種 赤道儀 (自動装置)

反 射 望 遠 鏡 (赤道儀)

赤道儀の使用は其の構造複雑でありまして、天體観測には最も有効な特徴を察知することが出来ます。赤經赤緯の微動装置は有して居りますが、目的星が望遠鏡に入れば其後は赤經運動のみにて足り観測者の繁雜を大變省くことが出来ます。赤道儀は精確に据付ることに依り能率を發揮致しますから移動することは嫌ひ一搬に据付ることになつて居ります。本赤道儀も10種木製三脚型を除く他は全部鐵柱ピラー型を使用し据付には赤經赤緯の度盛環を使用して精確になし得る様適當な水平、高度の修整除子を装備してあります。接眼筒の一方的なために鏡筒廻轉が必要でありまして、本機はいづれも握手に依り軽く所要の位置に向けることが出来ます。

観測には經緯台観測の全部なし得られますし其特徴と有効な二個の度盛環の利用に依り多様に有爲な観測をすることが出来ます。例へば位置の判明したる未知星(星雲、星團、新星或は彗星等)を掃索することを最も巧妙迅速にすることが出来ますし又反對に出現せる彗星、新星等の位置を測定することも出来ます。寫眞機を装備致しますと手動運動でも經驗により立派な寫眞を撮影することが出来ます。

猶ほ自動装置の備へある赤道儀は手動運動の全ての繁雜を防止し得られますし望遠鏡の視野は長時間静止して満足に観測が出来ます。寫眞撮影には最も重要な装置であります。

赤道儀 (手動)						
鏡 徑	台 脚	附 接 眼 鏡	屬 品 ファインダー	サングラス	度 盛 環	定 價
10 種	木製三脚	40×110×	24耗 6×	1 個	ナ シ	150圓
同 上	鐵柱据付	同 上	同 上	1 個	赤經赤緯	200圓
15 種	鐵柱据付	⁵⁴ 108× ²²⁵ 225×	32耗 8×	1 個	赤經赤緯	400圓
赤道儀 (自動装置)						
20 種	鐵柱据付	⁶⁴ 128× ²⁶⁶ 266×	32耗 8×	ナ シ	赤經赤緯	800圓
25 種	鐵柱据付	5 個 付	40耗 12×	ナ シ	赤經赤緯	1,200圓

種々な反射赤道儀を製作致しますから御問合せ下さい。
 猶ほ寫眞反射赤道儀をも製作致します。

星 機 製 作
 西 村 繁 次 郎

京都市左京區吉田中六路町四



花 山 號



東 山 號

反 射 望 遠 鏡 (經緯台)

經緯台は使用に最も輕便でありまして、能率も十分に發揮して觀測することが出來ます。接眼鏡の位置は鏡筒の上部にあります。が觀測者の目の高さ附近にくる様に三脚から適當に設計してありまして長時間の觀測にも殆んど疲勞を感じません。ファインダーも接眼鏡近くに取り付してあり樂な姿勢で星を視野に導くことが出來ます。

主要な反射鏡は鏡筒下部にアルミニウム製の金具で適當に裝備されてその光軸修整は簡単に早く出來ます。主鏡と平面鏡にはフタがあり、銀面の長期の保護を致しますそのフタの出入のため鏡筒に扉が作られてあります。

鏡筒は防錆を十分にし外部を白ラッカー内部を黒艶消エナメルを美麗に塗裝してあります。

廻轉台には高度、水平の両微動装置があり最適に星を追跡することが出來ます。

台脚は10種と15種には木製三脚で、20種は鐵柱ピラーとなります。木製三脚は移動することが出來ますがピラーは据置となります。

本機の完全な性能に依りて、太陽面の記録觀測、月面の詳細觀察、遊星面の模様、分離限度の二重星觀測、變光星の光度觀測、星雲、星團或は突如として天空の一角に出現する彗星等の觀測に必ずや各位の御満足を得ると確信致します。

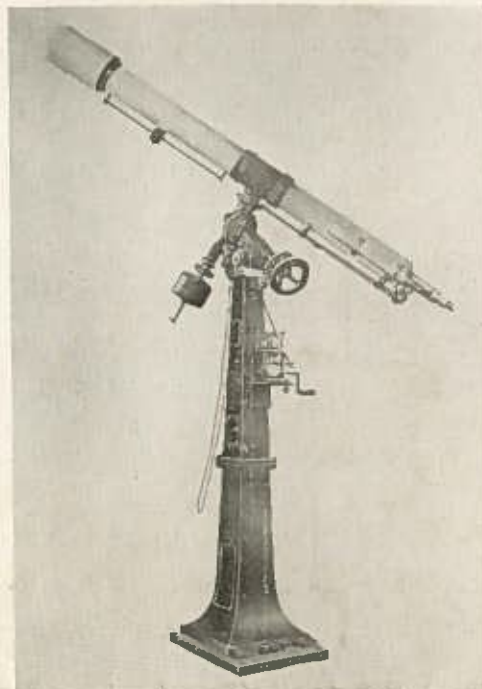
機名號	有鏡 効徑	焦 点 距 離	台 脚	附 屬 品			定 價
				接 眼 鏡	フ	ア	
花山號	10種	95種	木製三脚	53 × 158 ×	24耗 6 ×	1 個	115圓
東山號	15種	135種	木製三脚	54 × 108 × 225 ×	30耗 8 ×	1 個	200圓
	20種	160種	鐵製ピラー	64 × 128 × 266 ×	30耗 8 ×	1 個	350圓

種々な經緯台並部分品を設計致しますから御問合せ下さい

(荷造費實費 送料別)

星 機 製 作
西 村 繁 次 郎

京都市左京區吉田中大路町四



15種 赤道儀



75耗 經緯台

屈折望遠鏡 (經緯台と赤道儀)

天体用屈折望遠鏡の經緯台並に赤道儀を製作し、小口径(52耗・75耗鏡徑)は經緯台に、中口径(10種以上)は赤道儀に架裝致して居ります。

經緯台は使用に最も輕便で諸裝備に最善の工夫工作が施されてありますから天界巡視には適應した能率を有して居ります。

太陽黒点の長期觀測に最適し又月面の觀測にも有用であります。遊星はその形狀を充分に認められますし木星面の縞、土星輪の美觀、火星の模様、金星、水星の盈虚も美しく觀ることが出来ます。星團星雲や二重星變光星等は何れも鏡徑に應じ多數觀測することが出来ます。

10種以上の鏡徑は天体觀測には赤道儀式が最も便利でありますから専門觀測に重要な構造であります。自動裝置は手動の忙しさを全く省いたものでありまして星像を長時間静止して觀測することが出来ます。

天体寫眞の撮影は赤道儀構造に依り可能でありまして經緯台での操作は全く(月、太陽以外)不可能であります。

本機に寫眞機を裝備することに依り、眼視と寫眞の併立した觀測用優秀機であります。

經緯台 (格納箱付)							
有鏡 効徑	台脚	附屬品				自動裝置	定價
		接眼鏡	サングラス	ダイアゴナル プリズム	ファインダー		
52耗	木製三脚	32 × 90 ×	1 個	星用 1 個	ナシ	—	120圓
75耗	木製三脚	44 × 88 × 182 ×	1 個	星太陽 両用	24耗 6 ×	—	270圓
赤道儀 (度盛環 赤經赤緯各組付)							
10種	鐵柱据付	4 個	2 個	星太陽 両用	24耗 6 ×	手動	800圓
10種	鐵柱据付	同上	2 個	同上	同上	自動	1,100圓
15種	鐵柱据付	5 個	2 個	星太陽 両用	32耗 8 ×	自動	3,000圓

種々な赤道儀、寫眞赤道儀を設計致しますから御問合せ下さい。

星機製作
西村繁次郎

京都市左京區吉田中大路町四

主要光學部分品

反射鏡 (平面鏡付) 屈折對物鏡

有効鏡徑	價格	價格
5.5 ^m		30.00 ^m
7.5.....	12.00 ^m	
7.8.....		90.00
10.0.....	18.00	180.00
11.5.....	23.00	250.00
15.0.....	38.00	500.00
20.0.....	70.00	1000.00
25.0.....	140.00	1800.00
30.0.....	300.00	(22000)
50.0.....	1000.00	

光學品は何れも天体観測用の高級品であります。輸入光學硝子を精選加工したるものでありまして、その諸收差は光學計算に依り最少に研磨し充分な試験を得て優秀なるものであります。反射鏡の鍍銀は経験上最も反射率良きもので鮮明度は對物鏡を凌ぎ對物鏡と遜色無き能率を發揮致します。

天体用接眼鏡

焦点距離	ミツテンズネー式	ケルナ式	オルソスコピック式
60 耗	30 圓	50 圓	—
40	15	25	—
25	7	15	30 圓
18	7	15	25
15	—	—	20
12.5	7	15	20
9	7	15	20
6	10	20	25
4	—	20	25

本接眼鏡は何れも主要鏡面に適應した高級品でありまして観測者の必需品であります。

特殊品附屬品

サングラス硝子入替可能型.....	25.00
硝子のみ.....	1.00
分光器ツエルナー型星用直視.....	25.00
タイアゴナルプリズム星用.....	15.00
〃 太陽用.....	15.00
〃 星 太陽両用.....	25.00
フアインダー 24耗 6×.....	15.00
〃 32耗 8×.....	45.00
センターリングアイピース.....	6.00
レボルバー 三頭用.....	40.00
〃 二頭用.....	32.00
天体寫真案内接眼鏡.....	25.00以上
月面寫真器 焦点用.....	20.00以上
〃 引伸用.....	50.00以上
天体寫真機 (星野用).....	150.00以上
〃 (遊星面用).....	50.00以上
測微器 (接眼鏡付).....	70.00以上

特殊観測器械は御問合に依り詳細御回答申上ります。

星機製作
西村繁次郎

京都市左京區吉田中大路町四