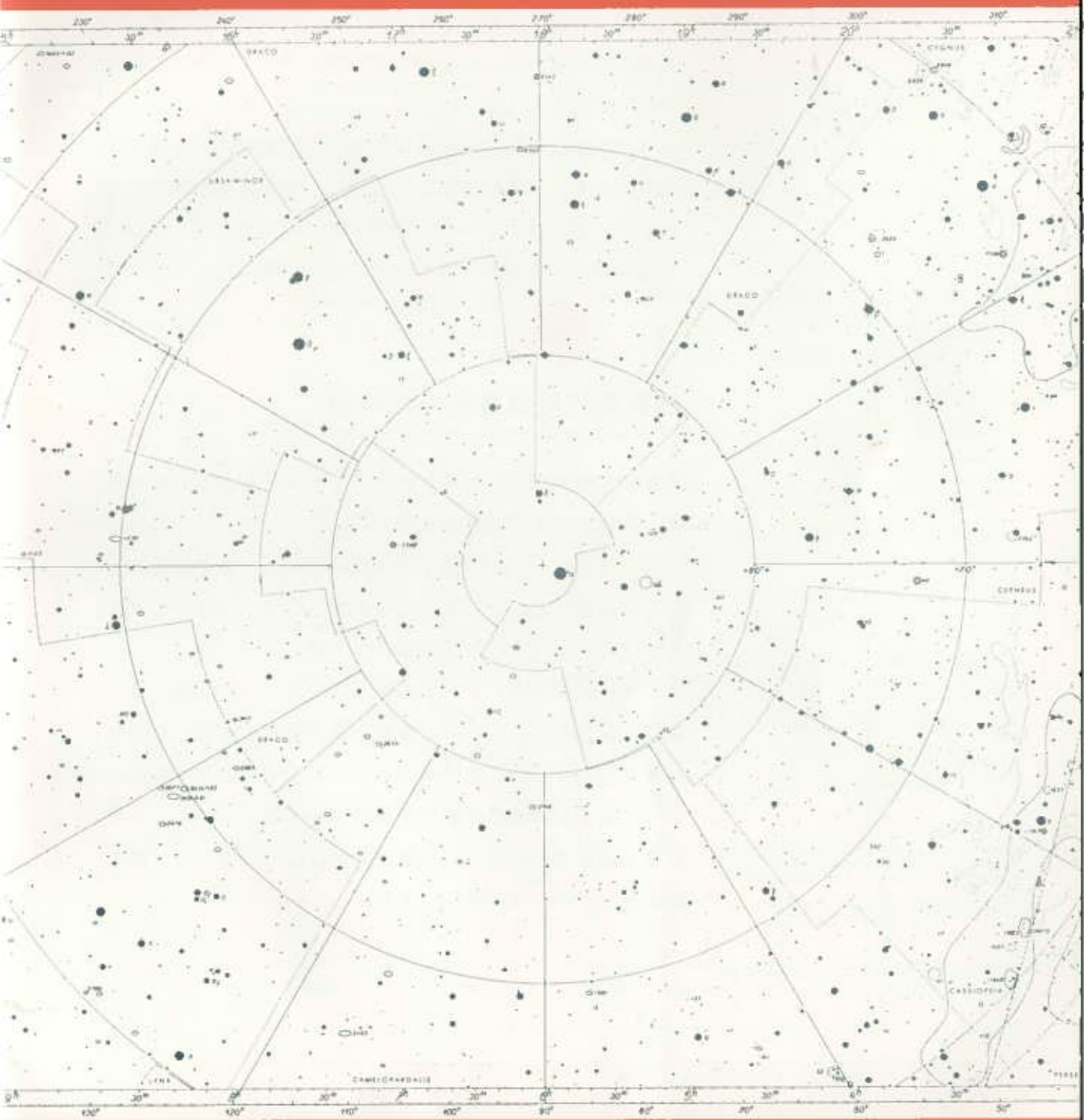


TELESCOPE NISHIMURA



アマチュアから専門家まで

For amateurs and professionals alike.

はじめて天体望遠鏡を手にする中学生諸君から、専門に研究される大学の先生方まで、目的にぴったり合った各種の天体望遠鏡を、製作しているのが、西村製作所です。望遠鏡の生命である主鏡副鏡とも世界のトップクラスに研磨されています。

15cm反射経緯台は、持ち運びも自由な気軽につかえる天体望遠鏡です。天界の散歩はもちろん、軽快な観測が続けられます。望遠鏡のすべての機種で焦点写真撮影を、カメラと望遠鏡とのアダプターを使用すれば可能です。

西村製作所はあなたの味方

Nishimura factory as your loyal friend.

天体望遠鏡の購入を計画されたときから、もう西村製作所は、あなたのよき相談相手です。

観測の目的に、最も適切な天体観測器械を、皆さまのお手もとへお届けし、いつまでも最高のコンディションで観測を続けていただくのが西村製作所の使命です。特に、大口径の天体望遠鏡や、ドームのご注文には、十分協議ののち、設計・製作をいたします。焦点距離や案内望遠鏡、その他、附属品などはそのときに決定され、こうして観測の目的にぴったりした天体望遠鏡が完成するのです。

皆さまのお手もとに届いた観測器械は、いつまでも「西村製作所」のマークが保証します。

シーイングのきめ方

Determination
(ビッケリングのスケール)

優 良 (Excelent)

- 干渉リングは静止し、星像は安全でリングとリングの間はときどき動くが何も認められない……10
- 干渉リング静止し、内部のリングは静止し、外部のリングは動くが、ときどき静止……9
- 円盤の縁がいつも鮮明で鋭く、縁が切り切れ、干渉リングがなく、ときどき波うつ……8

見え方可 (Good)

- 円盤がときどき鮮明に縁が切れ、干渉リングが全周囲にわたって見える……7
- 常に円盤状で、干渉リングの弧は、割かいものかいつも見えている……6

やや不良 (Poor)

- 常に円盤状で、干渉リングの弧が、ときどき見え……5
- ときどき円盤状になる、輝星に干渉リングがときどき見える程度……4

最 悪 (Verypoor)

- ほとんど第三明輪の大きさまでひろがるが、中心にやや光がない……3
- 星像が、ときどき第三明輪の大きさまでひろがる……2
- 星像は普通で、第三明輪の直径の2倍の大きさにひろがるくらい像がはけているとき……1

シーイングは、明るい星を高倍率でみたときにできる干渉リングの状態によって決定する。これは口径12.5cmが標準になっているから、口径の大小によって、次のように補正する。

口径(cm)	1	6	7.5	10-11	12.5	15	20	25	30
補 正	-2.5	-2	-1.5	-0.5	0	+0.5	+1.5	+2	+2.5

本表は、中野繁著「標準星図」を参考とした。また、佐藤健氏の助言を得た。

口径	5cm	7cm	10cm	15cm	20cm	25cm
太陽 Sun	30-40× 黒点の本影半影 50×有斑	50-60× 米粒組織口径5cm以下 に仕上げる	サンライズコンカル 投影口径を仕上げる	左に同じ	左に同じ、投影でも 細部がよく見える	左に同じ、投影でも 細部がよく見える
月 Moon	30-50× 大口径版、他 100×以上で大口径 の内部直線型、主の 管で、仕上げる	40-150× 後述 表面の細状	200×以上 後述とかなり細部が 見える	200×以上 でウイソク山2.5 cm鏡の写真のように 見える	月面の研究的観測に 不自由なく使える	月面の微細構造の研 究
水星 Mercury	位置のみ	100× 二日月型	100× 二日月型	150-200× 十日月くらいまで鮮 か分かる	模様がよく見える	模様がよく見える
金星 Venus	30-50× 逆ついた 時二日月型 70-100× 逆さかっ ても鮮か分かる	100× 非常に美しく見える	100× ウッスラと時々模様 が見える	150-250× 縁がホフィルターを かけると模様が見え る	うすい模様	うすい模様
火星 Mars	50× 接近したとき円盤像 100× 大接近のとき シルチヌなど主の模 様と極冠がみえる	100× 接近のとき極冠と主 な模様、主な運河、 火星の雲	150-200× 接近のとき極冠と主 な模様、主な運河、 火星の雲	150-300× かなりこまかなとこ ろまで見える、運河	大接近の時は相当細 部が見える	運河の構造
木星 Jupiter	30-50× 縁が二本 見え、大衛星 80-100× 縁と本一 本の子の大体の形	100-150× 縁と本とその大体の 形	150-200× 7cmよりかなり詳しく 見える、大赤道	150-300× 帯輪の構造	帯輪の構造大赤道の 内部、衛星の模様を 見ている人もいる	帯輪大赤道の微細精 造、衛星表面の模様 を見ている人もいる
土星 Saturn	30-50× 衛星チタンカニエ溝 縁1-2本	100-150× 輪の傾きの大きいと きはカニエ溝がハッ キリ見える	80×-150× 衛星レア、ヤベタス	150-300× カニエ溝がはっきり 見える、チタン、レ ア、ヤベタス、ベ	カニエ溝とエンケ溝 の内側、衛星の模様 の外観	環と表面模様の微細 構造
天王星 Uranus	位置のみ	150× 円盤像	150× 円盤像が楽に見える	150-300× 円盤像、色と周辺照 射がわかる	充分楽に見える 輪を見ている人もい る	充分楽に見える 輪を見ている人もい る
海王星 Neptune				250× 円盤像	楽に見える	

備考 惑星面の観測には15cm以上を使うと非常に楽になる。

反射経緯台

国産1号からスタート!!

Nishimura made the 1st telescope in Japan.

西村製作所の15cm反射経緯台は、わが国で最初に製作・販売された天体望遠鏡です。

1号機は、大正15年(1926年)、京都大学理学部に納入しました。

以来50余年、改良を重ねた本機は全国の学校・一般愛好家の間で、ひろく使われています。

15cm 反射経緯台

reflector altazimuth

経緯台(儀)は、初歩の天体観測には操作しやすく、星の導入もたやすいものです。

架台のフォークに鏡筒をのせてありますが、この構造が一番理想的です。架台には水平全周微動ハンドルによりスムーズに星の追跡が出来ますし、高度微動桿は鏡筒の安定には随一です。



光学性能(ニュートン式)		付属品	機 構
種 類	スタンダード・コメット・シーカー	接眼鏡 K26 K12 or6	鏡筒寸法 $\phi 116\text{mm} \times \text{長} 120\text{cm}$
有 口 径	15cm	接眼鏡 7個用1ヶ	接眼鏡 ラックピニオン式及引出筒10cm可動
焦点距離	125cm(F/8.3) *90cm(F/6)	ファインダー 8×40mm	廻 転 台
倍 率	50× 100× 208× *22× 36× 50×	鏡筒蓋 1点	フォーク型、水平全周微動、高度部分微動桿
分解能	0.77秒		三 脚
極限等級	12.7等 *13等		分解可能 本製三脚 物置欄付 全重量 25.8kg

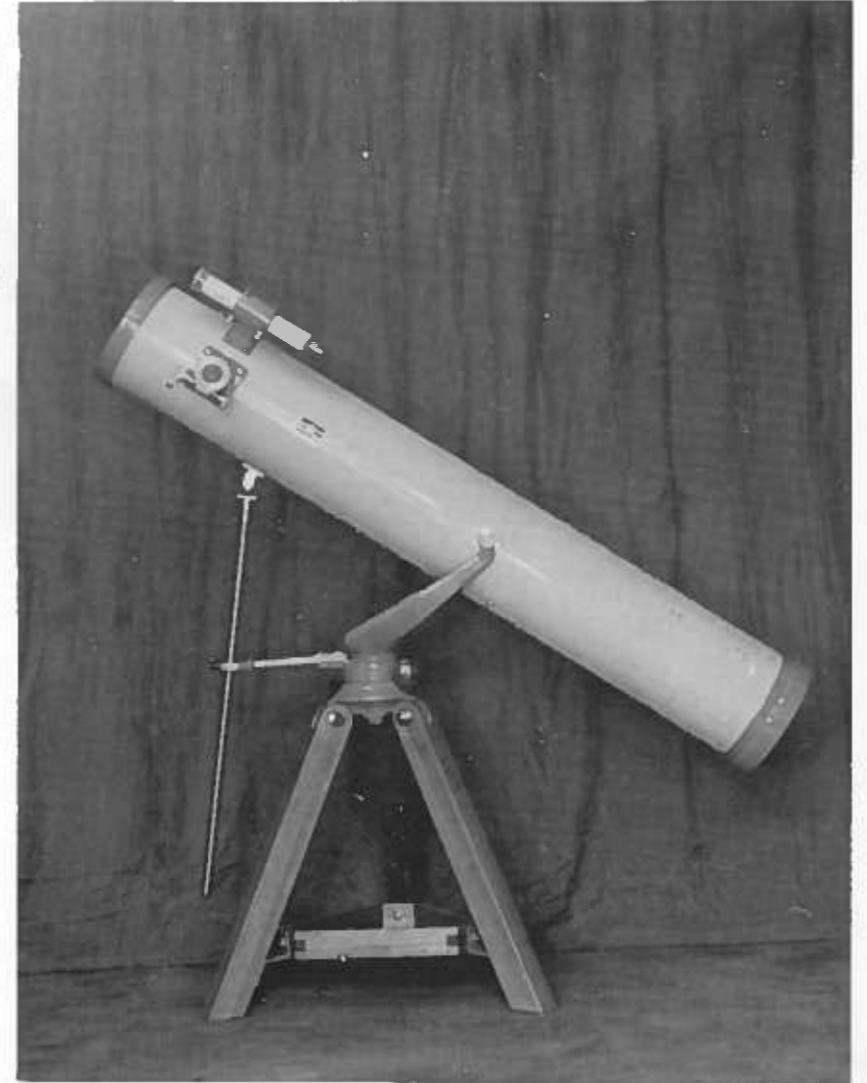
*印はコメット・シーカーのデータです。

20cm 反射経緯台

reflector altazimuth

本機はアマチュア標準としての最大口径の観測機であります。惑星観測には素晴らしい集光力を必要かつ威力的に発揮します。

コメット・シーカーは微光を観測するために低倍率、広視界を目的としたもので、星団星雲の観測、彗星捜索、変光星観測にも威力を発揮します。



光学性能(ニュートン式)		付属品	機 構
種 類	スタンダード・コメット・シーカー	接眼鏡 K40, K25, K12.5, or6, or1 *K40, K25, K18	鏡筒寸法 $\phi 216\text{mm} \times \text{長} 155\text{cm}$ * $\phi 216\text{mm} \times \text{長} 120\text{cm}$
有 口 径	20cm	接眼鏡 7個用1ヶ	接眼鏡 ラックピニオン式及引出筒13cm可動
焦点距離	160cm(F/8) *120cm(F/6)	ファインダー 8×40mm *8×40mm	廻 転 台
倍 率	10× 64× 125× 265× 400× *25× 40× 65×	鏡 蓋 主鏡蓋、鏡筒蓋	フォーク型、全周水平微動、高度部分微動桿
分解能	0.58秒		三 脚
極限等級	13.5等 *14等		分解可能、本製三脚、物置欄付 全重量 41.5kg

*印はコメット・シーカーのデータです。

◎15cm、20cm経緯台共、將來、赤道儀架台をお求めただけは、すぐに、反射赤道儀として御使いただけます。
◎左手さきの方には回転台の微動用握りまた左目の方には接眼鏡を反対に取付いたします。

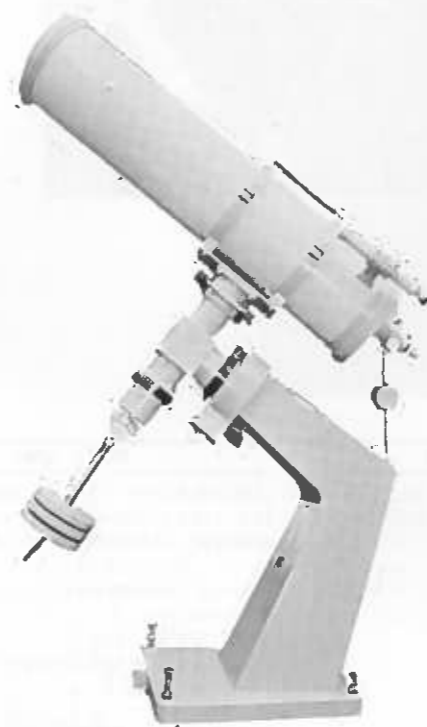
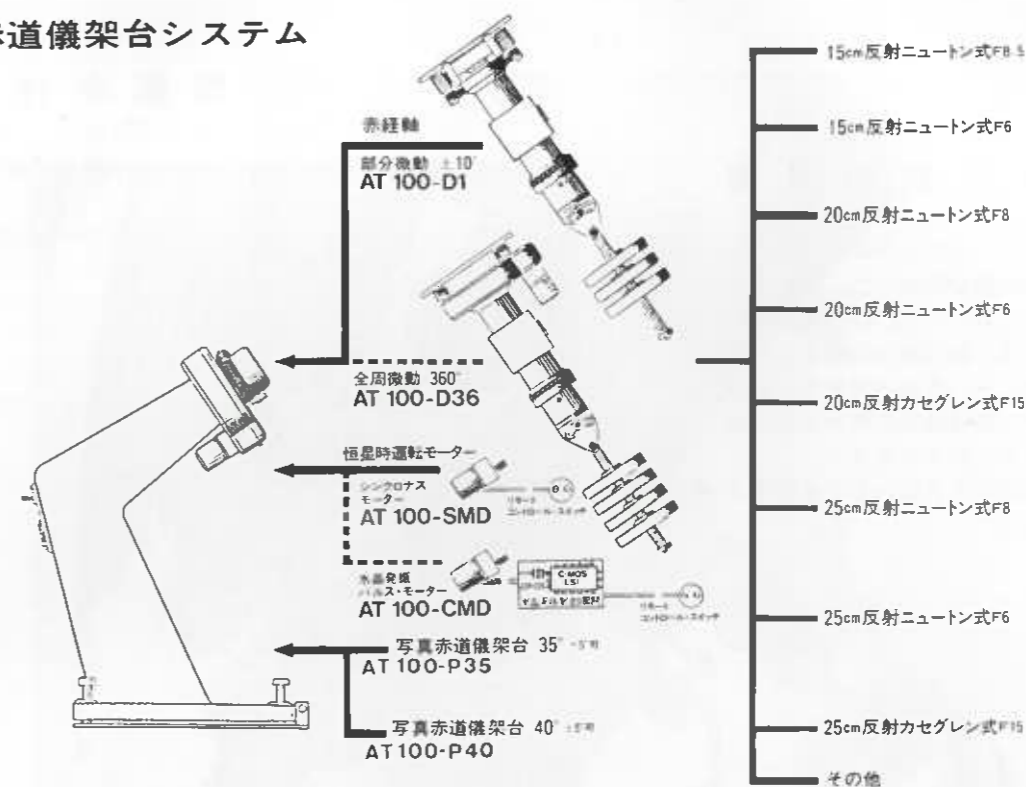
写真赤道儀架台 AT100

- 口径25cmクラスを主体にした写真赤道儀
- プロ級の星野写真に応じ買い求め易い価格
- 良いガイドをするのに大口径ガイド望遠鏡取付け可能



恒星時運転
手動式クランプ
赤経赤緯目盛環
フリーバランス
重量 160kg
水平高度±5°
35° 40° タイプ
不動点高さ105cm

写真赤道儀架台システム



25cmカセグレン



25cmF5カメラ+20cmガイド

25cm 反射赤道儀

Newton Type
(ニュートン式)

天体観測教授用として、あるいは個人天文台として、25cm反射赤道儀は天界百歳の観測対照をもち、集光力において過不足のない口径であり、眼視観測の偉力は充分満喫できるものであります。観測勧誘にも自信のもてる機種であります。



光学性能(ニュートン式)	付属品	機 構
有効径 25cm 焦点距離 195cm 屈折望遠鏡 75mm 倍 率 反射用 48× 78× 108× 16.× 215× 325× 485× 屈折用 (アイピースは兼用) 20× 32× 44× 65× 88× 133× 200×	接眼鏡 7個 75mm屈折望遠鏡 ファインダー 1個 サンダラス 1個 ムーンダラス 1個	鏡筒回転装置付・バランス重錘付 緯度目盛赤経、赤緯目盛環付 赤緯微動、赤経微動、電動リモートコントロール (電装100V) 運転時計 (恒星時運転) シンクロナスモーター100V 50Hzまたは60Hz 方位、高度修正装置付 75mm屈折望遠鏡太陽投影板付 ベースより極軸、 赤緯軸交点までの高さ 98cm 総重量 270kg

*上記の赤道儀は旧型の写真です。

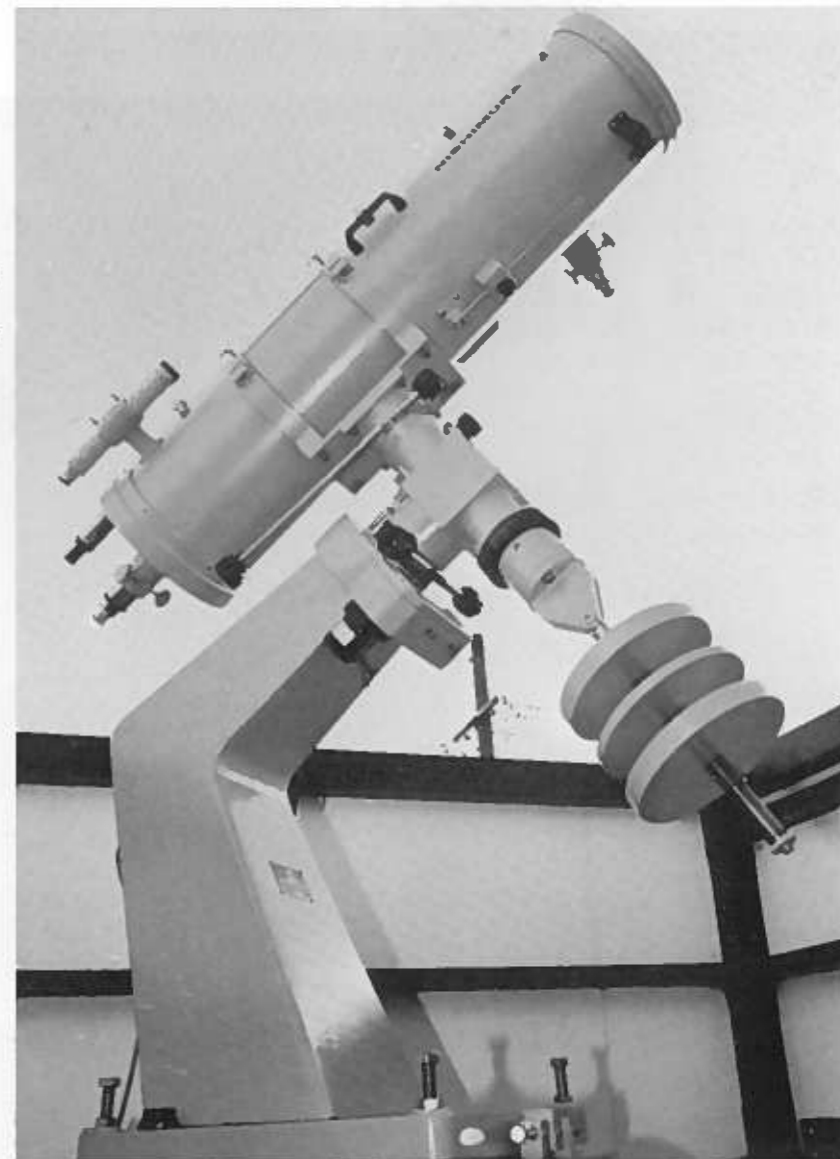
注：ドームの最小径は3.5m以上

25cm 反射赤道儀

(ニュートン・カセグレン式)

25cm反射赤道儀は三種類製作しております。

カセグレン式は月・惑星の眼視、写真観測、および光電測光、分光写真用として多く使用されます。ニュートン・カセグレン式は私設天文台向きの万能機としてあり、ニュートン式で写真撮影が可能です。



写真は写真赤道儀の架台に25cmN.C. マウント

光学性能	付属品	機 構
有効径 25cm 焦点距離 (C) 375cm (F/15) (N.C) N=125cm (F/5) C=375cm (F/15)	接眼鏡 7個 75mm屈折望遠鏡 ファインダー 2個 プリズム 1個 サンダラス 1個 ムーンダラス 1個	鏡筒回転装置付・バランス重錘付 (C)回転装置なし 赤経、赤緯目盛環付赤経、赤緯微動は電動リモコン操作 運転時計 (恒星時運転) シンクロナスモーター100V 50Hzまたは60Hz 方位、高度修正装置付 75mm屈折望遠鏡太陽投影板付 ベースより極軸、 赤緯軸交点までの高さ105cm 総重量 270kg

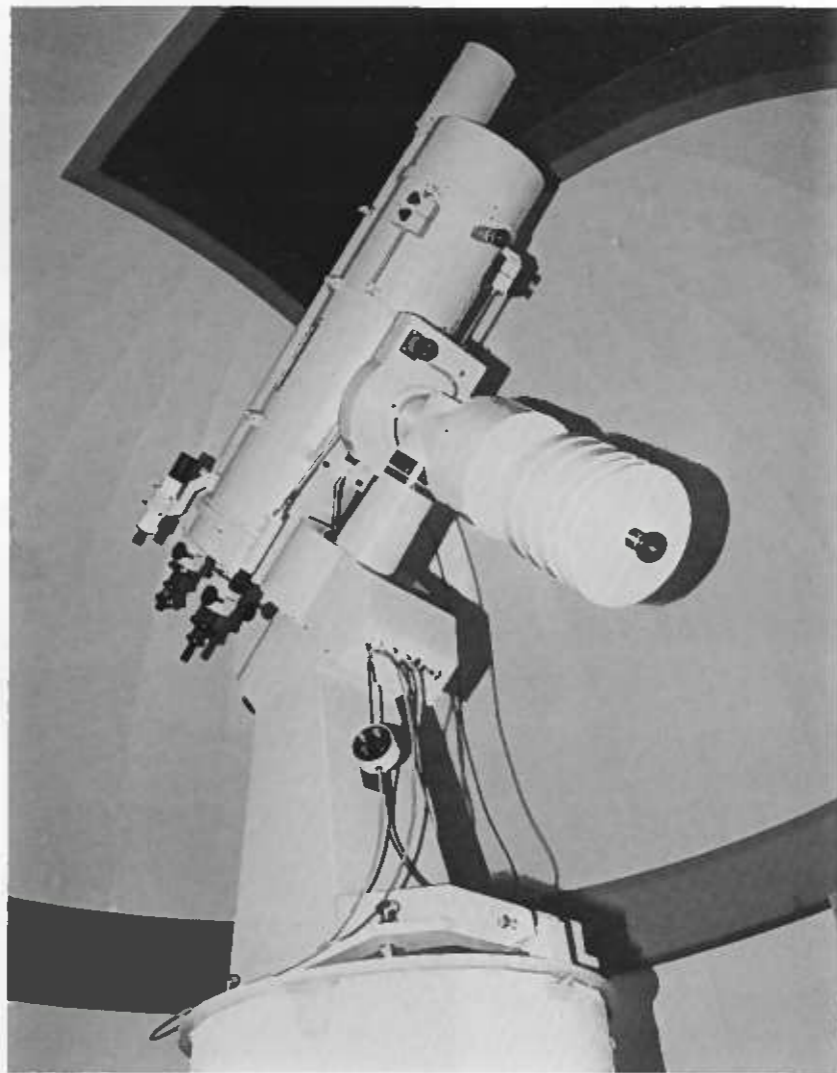
カセグレン式専用(C)
ニュートン式兼用(N.C)
カセグレン式兼用(N.C)
反射望遠鏡

注：ドームの最小径は3m以上

30cm 反射赤道儀

(カセグレン式、
ニュートン・カセグレン式)

30cm反射赤道儀が「アメリカ航空宇宙局」において観測に使用されていますし、英国OXFORD大学天文学教室において学生・教授にも使用されています。
大学、高校天文台、科学館天文台にも多く設置されてきております。眼視用写真撮影用に最適です。
光電測光器、分光写真撮影の取付も御相談に応じて製作しております。



光学性能	附属品	機構
有効径 30cm 焦点距離 (ご希望のF数に変更することができます)	接眼鏡 9個 太陽用プリズム 1個 天頂用プリズム 1個 ファインダー 1個 サンダラス 1個 ムーンダラス 1個	太陽投影板付(屈折用) 赤経、赤緯目盛環 赤経、赤緯の微動、電動リモートコントロール 運転時計(恒星時運転) 100V 50Hzまたは60Hz 高度、方位修正装置付 ベースより極軸、赤緯軸交点(不動点)までの高さ 145cm 総重量 650kg コンピューター仕様も有り

★別に詳しい資料があります。ご希望の方はご請求下さい。

注:観測床よりベースまでコンクリートの高さ60cm、ドームの径4m以上、ベース径84cm

40cm 反射赤道儀

reflector equatorial mounting

(カセグレン式
ニュートン・カセグレン式)

40cm反射赤道儀には、カセグレン式専用、ニュートン・カセグレン式兼用の二種を製作しております。カセグレン式は眼視観測、分光観測、光電測光、写真撮影に用いられ、ニュートン・カセグレン式兼用は、ニュートン式焦点によるFの明るさを眼視観測、写真撮影に利用できます。
ご希望によっては各種の口径の案内望遠鏡も取りつけいたします。写真は15cm案内望遠鏡。主鏡のF数も、ご相談によって、決めることができます。



光学性能	附属品	機構
有効径 40cm 焦点距離 (ご希望のF数に変更できます)	接眼鏡 11個 天頂用プリズム 1個 太陽用プリズム 1個 案内屈折望遠鏡 口径15cm(F/15) サンダラス 1個 ムーンダラス 1個 工具一式	太陽投影板付 鏡筒回転装置なし 赤経、赤緯目盛環 赤経、赤緯微動装置はリモートコントロール 運転時計(恒星時運転) シンクロナサモーター100V 50Hzまたは60Hz 高度、方位修正装置付(設置される緯度に合わせて特別に製作します) ベースより極軸、赤緯軸交点までの高さ150cm、ベース径90cm径又は角 総重量 950kg

◎30cm、50cm、60cm反射望遠鏡の製作実績もあります。御問い合わせ下さい。

★別に詳しい資料があります。ご希望の方はご請求下さい。

注:観測床よりベースまでコンクリートの高さ70cm、ドームの径4.5m以上

コンピューター オートマチック テレスコープ

Computer Automatic Telescope

コンピューターによる星の位置出しが容易な高性能赤道儀。



詳しい仕様については、お問い合わせ下さい。

★別に詳しい資料があります。ご希望の方はご請求下さい。

屈折望遠鏡

穏やかな星像をとらえる Reflector catches calm stellar images.

屈折望遠鏡は、四季を通じておだやかな星像をもたらします。光学系は単純、取扱いは軽快、スマートなスタイリストです。専門観測機としては、反射、屈折、それぞれの特長をいかされません。学校教材、私設天文台では、いずれでもよいわけですが、屈折は望ましいが高価であり、反射は取扱いには神経をつかいますが、口径の大きいものが、比較的安価だといえるでしょう。

12.5cm 屈折望遠鏡

reflector equatorial mounting

高、中学校の教材設備として



光学性能

有効径 12.5cm
焦点距離 187.5cm F/15

附属品

接眼鏡 7個
太陽用プリズム 1個
天頂用プリズム 1個
ファインダー 40mm
太陽投影板付

機構

赤経、赤緯微動装置付
赤経、赤緯目盛環付
高度、方位修正装置
運転時計（恒星時運転）シンクロナサモーター100V/50Hzまたは60Hz
ピラー下部より極軸、赤緯軸交点不動点の高さ 約178cm
ピラー下部の直径 60cm
総重量 280kg

注：ドームの最小径 3.5m又は4m

屈折望遠鏡

15cm 屈折望遠鏡

refractor equatorial mounting

学校天文教具として最も普及的な機構と観測の対照に適している機種であります。

眼視観測と太陽黒点、月面詳細、又惑星面の観測に適しています。天体写真撮影としても太陽黒点、月面、惑星面など多く利用できます。



光学性能	附属品	機構
有効径 15cm 焦点距離 225cm (F/15)	接眼鏡 7個 倍率 55× 90× 125× 185× 250× 375× 560× ファインダー 12× 5cm 太陽用プリズム 1個 天頂用プリズム 1個 太陽投影板付 サングラス 1個 ムーングラス 1個	赤経、赤緯微動装置付 (赤経微動リモートコントロール) 赤経、赤緯目盛環 運転時計 (恒星時運転) シンクロナスマーター100V 60Hzまたは50Hz 高度、方位修正装置 ピラー下部より極軸、赤緯軸交点(不動点)までの高さ 227.5cm ピラー下部の直径 70cm 総重量 450kg

注：ドームの最小径 4m以上

20cm 屈折望遠鏡

refractor equatorial mounting.

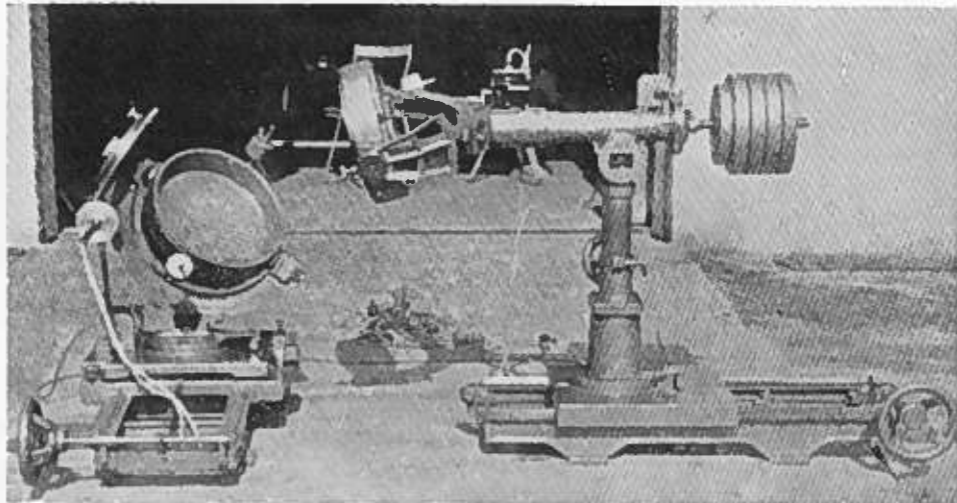


光学性能	附属品	機構
有効径 20cm 焦点距離 300cm (F/15)又は240cm (F/12)	接眼鏡 9個 倍率 55× 90× 125× 185× 250× 375× 560× ファインダー 12× 5cm 太陽用プリズム 1個 天頂用プリズム 1個 太陽投影板付 サングラス 1個 ムーングラス 1個	赤経、赤緯微動装置付 (赤経微動リモートコントロール) 赤経、赤緯目盛環 運転時計 (恒星時運転) シンクロナスマーター100V 60Hzまたは50Hz 高度、方位修正装置 ピラー下部より極軸、赤緯軸交点(不動点)までの高さ 170cm ピラー下部の直径 85cm 総重量 680kg コンピュータ仕様も有ります。

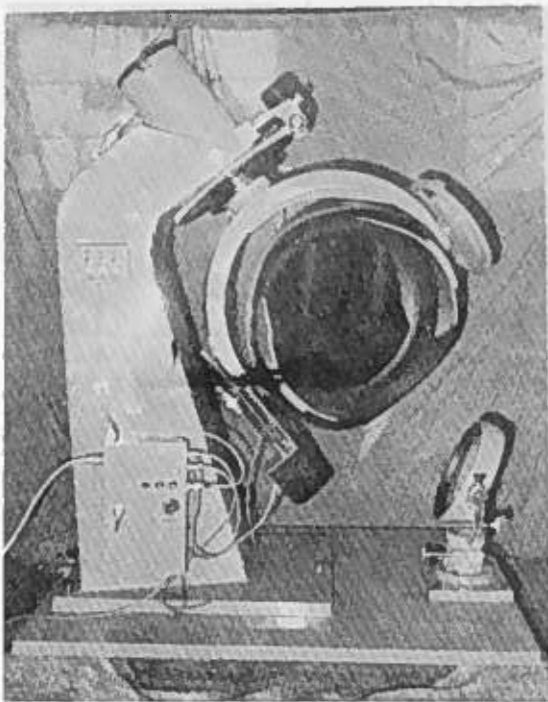
★別に詳しい資料があります。ご希望の方はご請求下さい。

注：ドームの最小径 5m以上

シーロスタット (太陽鏡)



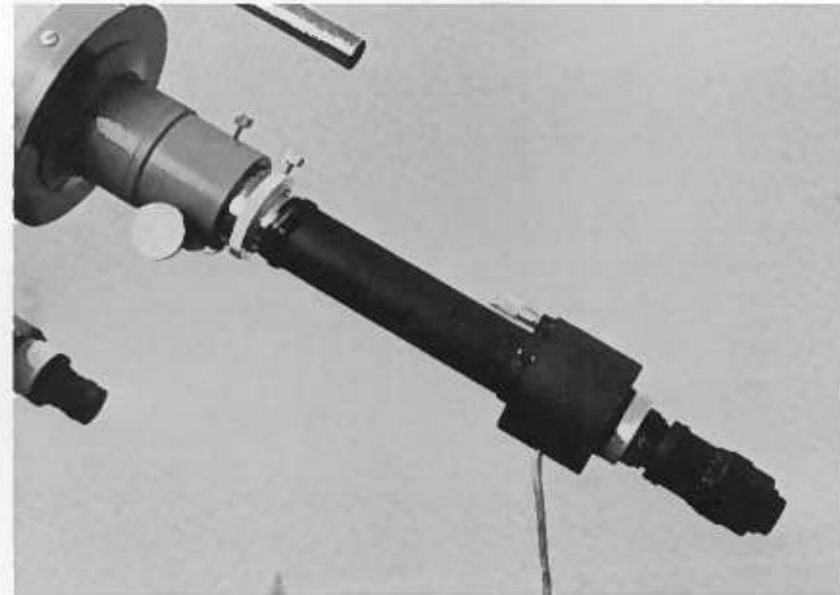
40cmポラー・ヘリオスタット



納入先

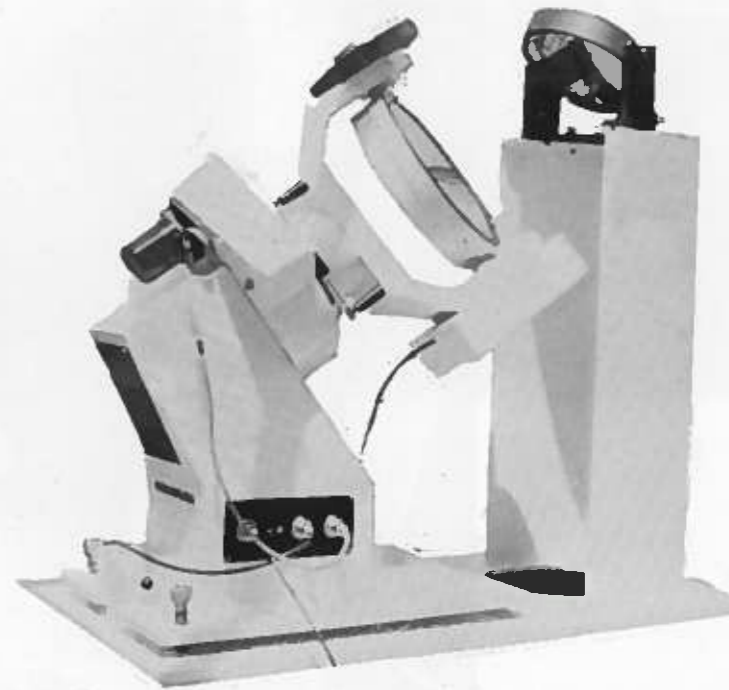
- 15cm 香川大学・甲南大学・秋田大学
- 20cm 東京大学・京都大学・水沢緯度観測所・東北大学・大分大学・京都教育大学
- 25cm 京大花山天文台・明石市立天文科学館
- 30cm 京大花山天文台・名古屋市立科学館・ペルー国立観測所
- 70cm 京大花山天文台
- 25cm ヘリオスタット 電気科学館
- 40cm ヘリオスタット オランダ国

H α フィルター



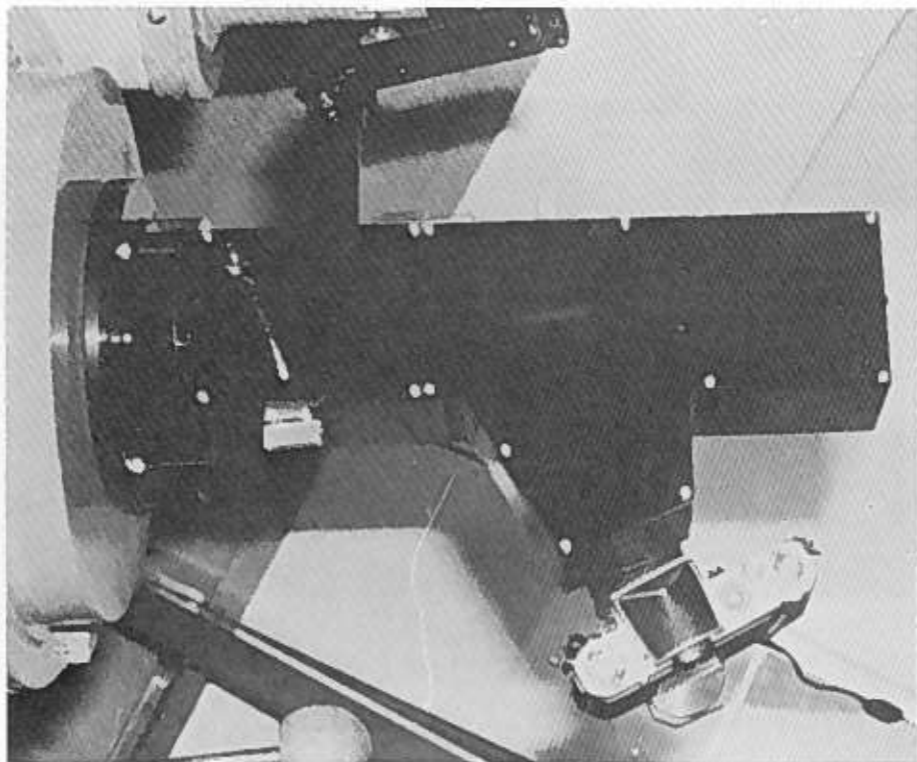
★別に詳しい資料があります。ご希望の方はご請求下さい。

25cmヘリオスタット

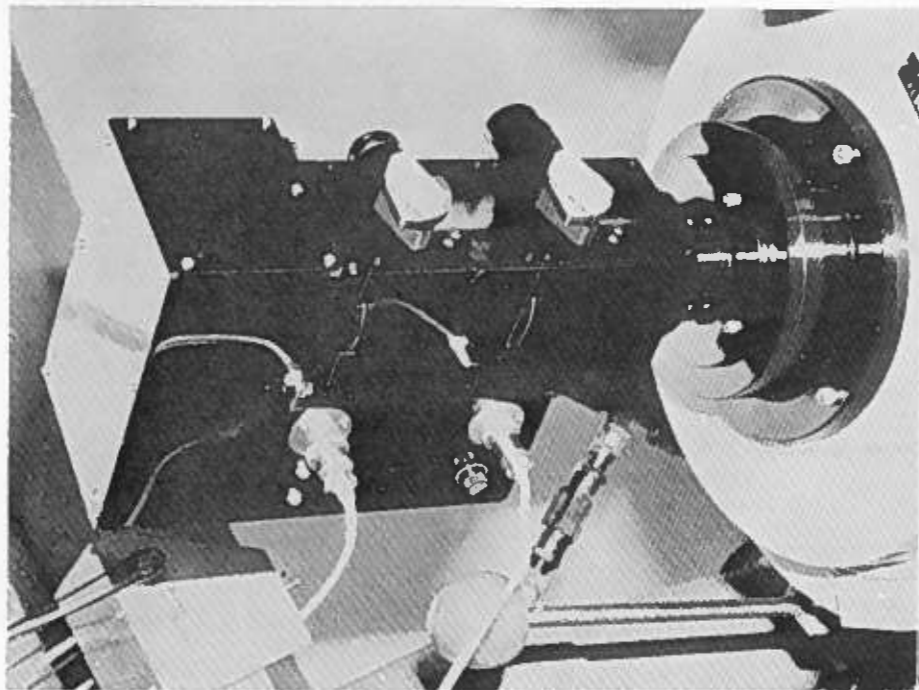


太陽望遠鏡・分光器・スペクトルヘリオスコープなども製作しております。

分光写真機 spectrograph



光電管装置 photometer



観測者の姿勢を勘案して、適当な楽な姿勢で観測するために、望遠鏡の口径、種類に応じて観測梯子が必要となります。(別途注文)

ゴム車輪を使用して、手軽に動かすようにします。設計基準は屈折望遠鏡では鏡筒水平時に坐って見える程度。

ニュートン・カセグレン式の反射望遠鏡では、ニュートン式が天頂時に観測できる高さに考えること。鉄製、木製いずれでも良く、出入口を考慮して観測室内で組立てないと、組立後、出入口が通らないことがある。



鉄製フレーム分解組立(ボルト使用)

階段一段の高さ: 20cm

階段は跳上げ式(踏板巾)

観測室内にあわせて、高さ設計いたします。

一台一台がエポック

西村製の歴史写真

国産最初の15cm屈折赤道儀



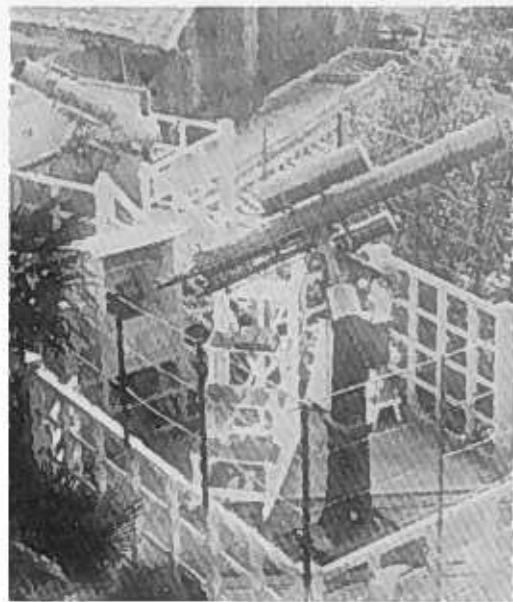
写真は神戸（昭和4年）現山本天文台

アインシュタイン効果観測用赤道儀



京都大学（昭和7年）

15cm反射赤道儀と17cm屈折赤道儀



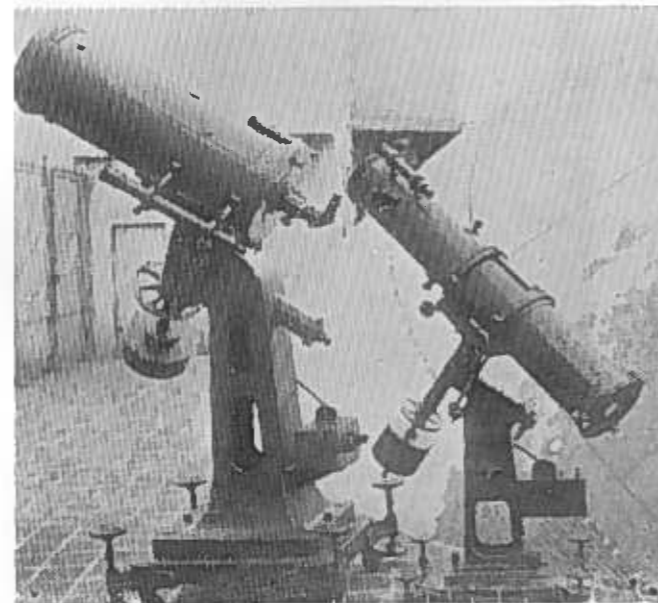
写真は神戸（昭和7年）火災焼失

8cmと15cm反射経緯台



（昭和2年）

25cmカセグレン式反射望遠鏡と15cm反射



大阪市立運気科学館（昭和15年）戦災

45cm屈折鏡筒（クック30cm改造）

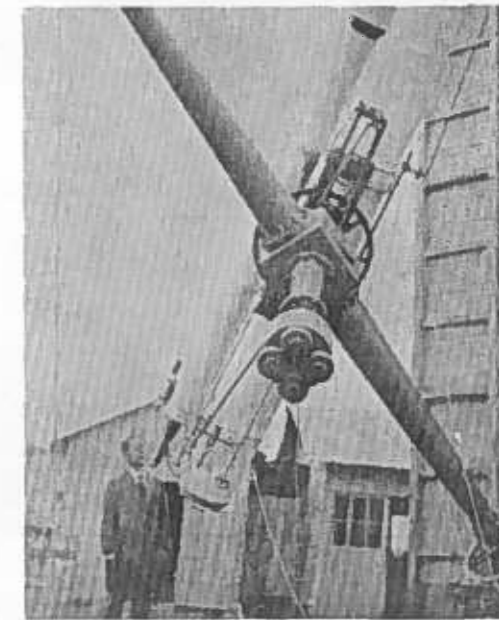


京大・花山天文台（昭和43年）

双鏡写真赤道儀

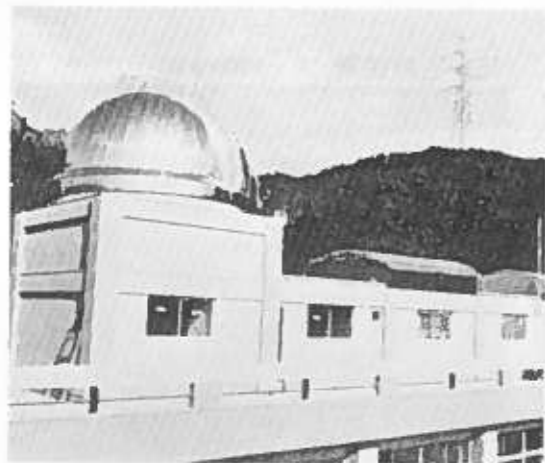


アインシュタイン効果観測用赤道儀



東京天文台（昭和11年）

天体観測ドーム



徳島高等学校 (兵庫)



鳥取少年自然の家



愛知教育大学 (愛知)



福岡市教育センター



因島高等学校 (広島)



江上賢三氏宅 (京都)

天体観測用ドーム

美しく銀色に輝くドームを見る時、私達は限りない未知の世界への欲望にかられます。星を愛する人々が一度はドームを持ちたいと考えます。ドームとはそれ程に魅力あるものです。西村製の天体望遠鏡は、一生使用していただけるものばかりです。大切な望遠鏡ですから、大切に使用していただくため、ぜひ天体観測用ドームの設置を御検討下さい。

学校や教育センター等には、頑丈で使い易いドームを、又一般天文愛好家には少しでも少ない予算で出来る様、考えさせていただきます。

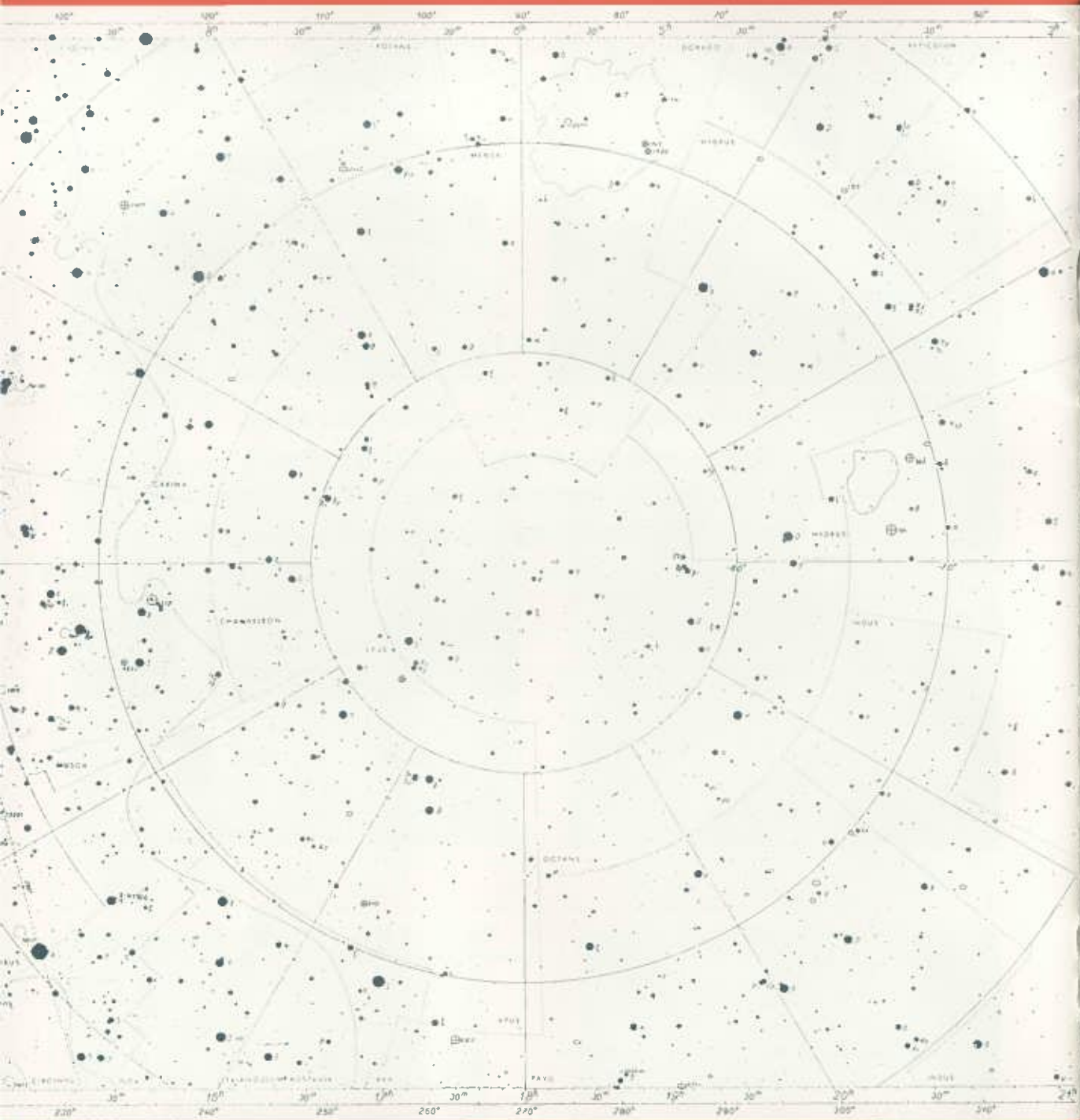
ドームには次の様な特長があります。

- ・スリット扉を開けると同時に、観測を始める事が出来る。
- ・据付された望遠鏡を保護し、その寿命を長くする事が出来る。
- ・観測者を、寒い夜風や夜露から防ぎ、安定した状態で観測を行える。
- ・スリット扉の方向しか開かないため、明るい光、即ち、灯火を防ぐ。
- ・星図や記録紙等の飛散や、夜露によりぬれるのを防ぐ。
- ・部品や書物用のロッカー及び机、椅子等の設置が出来、壁面は写真、スケッチ等の掲示に利用出来る。

次の表を参考にしてください。

望 遠 鏡		ドームの大きさ (レール口径)		
反射赤道儀	屈折赤道儀	小人数	多人数	ご使用場所
15cm	7.5cm	2 m	4 m	個人天文台向
20		2.5		個人天文台向
20	10	3	4 m	個人、小学校、中学校
25	12.5	3, 3.5	4.5	中学校、高等学校、大学、 公立天文台
30	15	4	5	
40	20	5	5.5m以上	高等学校、大学、 公立天文台
60	25	6	6.5m以上	

ドームは、大きさ、仕様、設置地域によって、予算がかわってまいります。ご希望のことを連絡していただければ、すみやかに御相談させていただきます。観測室の参考図面なども用意しておりますので御相談ください。



株式会社 西村製作所

〒601 京都市南区上鳥羽尻切町10
TEL(075)691-9589
NISHIMURA FACTORY Co.,Ltd

西村製 天体望遠鏡標準型価格表 (工場渡価格1982年4月現在)

★反射望遠鏡経緯台 当社では全機種に低膨張硝子を使用しています。

有効径	光学系式	F 数	倍 率	本体のみ	一式
15cm	ニュートン式	(F/8.5) 標準	50× 100× 208×	¥ 190,000	¥ 205,000
〃	〃	(F/6) コメットシーカー	22.5× 50×	205,000	228,000
20cm	〃	(F/8) 標準	40× 64× 128× 266× 400×	260,000	285,000
〃	〃	(F/6) コメットシーカー	30× 48×	290,000	305,000

★反射望遠鏡赤道儀

(注) N・C式はニュートン式カセグレン式の略

有効径	光学系式	F 数	倍 率	備 考	価 格
15cm	ニュートン式	(F/8.5)	31× 50× 100× 208×	15.20cm 赤道儀	¥ 460,000
〃	カセグレン式	(F/15)	56× 90× 125× 180×	赤経微動は電動	520,000
20cm	ニュートン式	(F/8)	40× 64× 128× 177× 266× 400×	リモートコントロール	630,000
〃	カセグレン式	(F/15)	75× 120× 240× 333× 500× 750×	鉄 柱・三脚型	720,000
25cm	ニュートン式	(F/8)	48× 78× 108× 156× 216× 325× 485×	鉄 柱 据 付 型	1,500,000
〃	カセグレン式	(F/15)	93× 150× 208× 300× 416× 625× 937×	〃	1,650,000
〃	N・C 式	(F/5)(F ² /15)	(N) 31×~375× (C) 93×~937×	〃	1,900,000
30cm	カセグレン式	(F/15)	75×~1125×	15cm 屈折望遠鏡付	4,650,000
〃	N・C 式	(F/5)(F ² /15)	(N) 25×~375× (C) 75×~1125×	〃	5,000,000
40cm	カセグレン式			15cm 屈折望遠鏡付	7,700,000
〃	N・C 式			〃	8,200,000
50cm	カセグレン式			15cm 屈折望遠鏡付	9,000,000
〃	N・C 式			〃	9,700,000

★写真赤道儀架台

AT100-D1 架台	標準型	¥ 700,000
AT100-D2 架台	赤緯微動電動型	¥ 770,000
AT100-D36架台	赤緯全周微動電動型	¥ 870,000

★反射望遠鏡鏡筒部 (バンド除く)

有効径	光学系式	F 数	価 格
15cm	ニュートン式	(F/8.5)	¥ 125,000
〃	カセグレン式	(F/15)	185,000
20cm	ニュートン式	(F/8)	170,000
〃	カセグレン式	(F/15)	250,000
25cm	ニュートン式	(F/8)	360,000
〃	カセグレン式	(F/15)	500,000

★屈折望遠鏡赤道儀

有効径	対物レンズ系式	備 考	価 格
12.5cm	アクロマート	ドイツ型赤道儀据付型	¥ 2,500,000
15cm	〃		3,500,000
20cm	〃		5,800,000
25cm	〃		14,000,000

- ☆ この価格表は標準型の価格です。もし、特別仕様の望遠鏡または仕様変更を希望される方は、注文時にご希望の要項をお知らせください。ご希望にそよういたします。なお、実費を追加させていただきます。
- ☆ このカタログに掲載してあります型式のほかに、各種製作経験がありますので、ぜひお問い合わせください。
- ☆ 赤道儀型において、据付けを必要とされる場合は、出張据付けを申受けます。
- ☆ 取引方法は、御照会によりお答えいたします。
- ☆ ご注文品の在庫のないときは、製作完成まで相等日数を要しますから、ご諒承ください。
- ☆ 改良のため仕様変更など予告なしに行う場合があります。

天体望遠鏡用特別付属品

★反射望遠鏡主鏡副鏡価格・再メッキ価格

主鏡径	F 数	価 格	副鏡径	価 格	主副鏡再メッキ価格	郵 送 料
N 15 cm	F8.5	¥ 58,000	35 mm	¥11,000	¥ 7,200	¥ 1,600
N 15 cm	F6.5	65,000	45 mm	16,000	7,200	1,600
N 20 cm	F 8	95,000	45 mm	16,000	9,500	2,000
N 20 cm	F 6	105,000	53 mm	20,000	9,500	2,000
N 25 cm	F 8	180,000	53 mm	20,000	14,200	2,400
N 25 cm	F 6	200,000	60 mm	35,000	14,200	2,400
C 20 cm	F15	180,000				
C 25 cm	F15	290,000				

★オプション

- カセグレン凸鏡前後装置..... ¥320,000
- 天体写真撮影用アダプター(カメラアダプター)..... 35mm判用 ¥30,000
- 〃..... 60×60mm判用 ¥42,000
- 一眼レフ式天体写真撮影装置..... 35mm判型 ¥140,000
- 〃..... 60×60mm判型 ¥260,000
- フィルターセット..... 35mm判用 ¥16,000
- 35mmカメラ用対物プリズム..... ¥28,000
- カメラ取付用雲台..... ¥7,500
- 天頂用(星用)及び太陽用プリズム..... 各 ¥26,000
- 地上用プリズム..... ¥40,000
- 星用直視分光器..... ¥30,000
- 接眼マイクロメーター..... ¥18,000
- ポジションファイラーマイクロメーター..... ¥500,000
- 10cm案内屈折望遠鏡..... ¥250,000
- 15cm 〃..... ¥1,250,000
- 分光写真撮影装置..... ¥1,800,000
- 光電測光器..... ¥1,400,000
- イメージ・インテンシ・ファイヤーB型..... ¥1,800,000
- ソーラープロミネンスアダプター(H α フィルター 0.6Å)..... ¥840,000
- 天体観測テレビ・カメラセット(モノクロ9インチテレビ・カメラアダプター付) ¥260,000



601 京都市南区上鳥羽尻切町10
(十条油小路四百米下ル西入ル)
TEL (075) 691-9589

株式会社 西村製作所

郵便振替口座 京都8374番