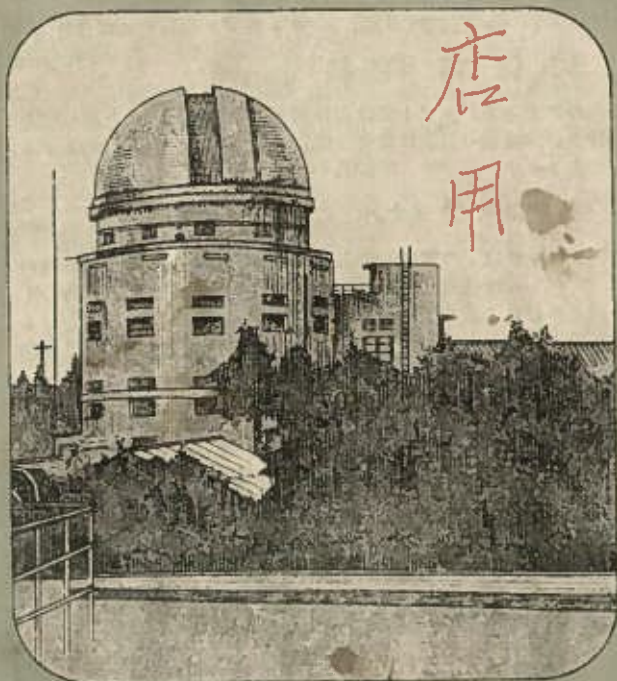


1933

CATALOGUE

No.7



店
用

J. NISHIMURA & SONS.

KYOTO

TEL (3) 3187 P.S.T. OSAKA 83524

特殊なる望遠鏡附屬品

天體寫真用案接眼鏡

視野に非形のクモ糸を張り、側方より豆電球にて照し、暗黒なる視野に糸のみ輝きて見得る装置であります。

ケルナー接眼レンズ付き 19圓 ラムステン接眼レンズ付き 9圓

天體寫真機

廣角のアナスタグマツト或は大口径の人像鏡玉を具へた寫真機を時計付き、赤道儀の筒側に取付け廣角寫眞を撮影するを目的とするものであります。 取替共 客種

太陽ダイアゴナル (屈折式専用)

口径センチ以上の望遠鏡に太陽ダイアゴナルを使用すれば熱の爲にサングラスの破損する事なく極めて安全であります。當所のものは通常のものど多少原理を異にするもので其の反射面は良好なる光學平面であります。

定價 10圓

太陽投影板

屈折望遠鏡の接眼部に取付け太陽を投影観測するに使用し、又太陽経緯線板を使用し太陽黒點の精密なる位置を決定する爲にも必要であります。

定價 7圓

30ミリ ラムステン接眼レンズ

變光星観測用として特に製作したもので、金具径は24.5ミリでありますから何れの望遠鏡にも低倍率用としても使用出来ます。

定價 4圓

ファインダー

15ミリ 小口径用實用品 倍率三倍

單レンズ二個を組合せた實用品で容易に七等星を示し、視野には十字線を入り素人用として巧に設計されて居ります。視野五度

定價 3圓

屈折望遠鏡之部

當所は反射望遠鏡と共に屈折望遠鏡の製作も致して居ます。當所の屈折望遠鏡は専門観測家の立場より設けられたる高級品のみであり、殊に國産品として獨立する爲に赤道儀の設計工作には特に力を注いで居ります。當所の赤道儀は内地の他所に於て製作さるゝものゝ標準型となつて居ります。

光學部分品 對物レンズは最も嚴重なるオートコロメーション法により試験修正せられたるものにて色消の正確なるは勿論、球面収差は最小限度まで除去せられ、比較的なき缺點たる亂視像の調數には特に注意を拂つてあります。故意に第二流品は使用致しません。接眼レンズ、サングラス其他の附屬は主として國産品中優良品を使用し、止むを得ざるものはツアイス其他の製品を使用してあります。

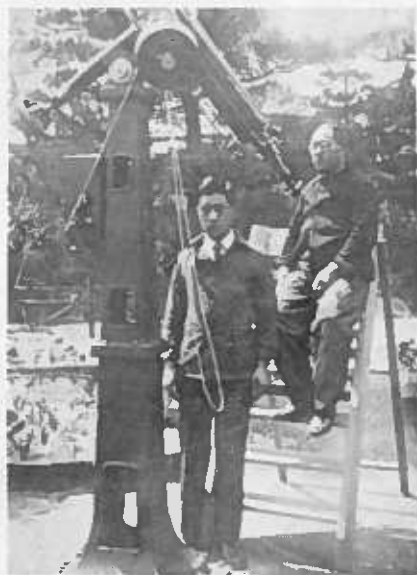
望遠鏡の能力 (普通の素人が見て)

口径	最微星	分離限度	記	事
2 センチ	8. 等	6. 秒		太陽の黒點及び月の大火口等見ゆ
4	10.2	3.		黒點の構造、月の噴火口、木星の帯と四大衛星土星の輪
5	10.7	2.3		黒點の微細構造、月火山の詳細、土星輪明瞭
8	11.7	1.5		木星の自轉及び衛星の表面通過、火星の模様及び極冠の存在
10	12.2	1.1		木星の自轉明白、木星の圓形像、土星のカシニ溝見ゆ
15	13.1	.8		木星帯の微細構造、土星カシニ溝明白、衛星五個、火星の模様観測

天文同好会
神戸支部

改發香場氏納入

(昭和三年十一月)



六吋屈折望遠鏡

運轉時計、度盛環付

(赤道儀式)

此の15センチは現價一萬圓を値する外國製品と同型であり、しかも各
会社の赤道儀設計の粋をとつて設計したものであります。運轉時計、
無限微動、廻轉ハンドル等の凡ゆる設備を有して居ります。運轉時計
の重りは鐵柱の内部を下降し、極軸修正装置を有して居ります。

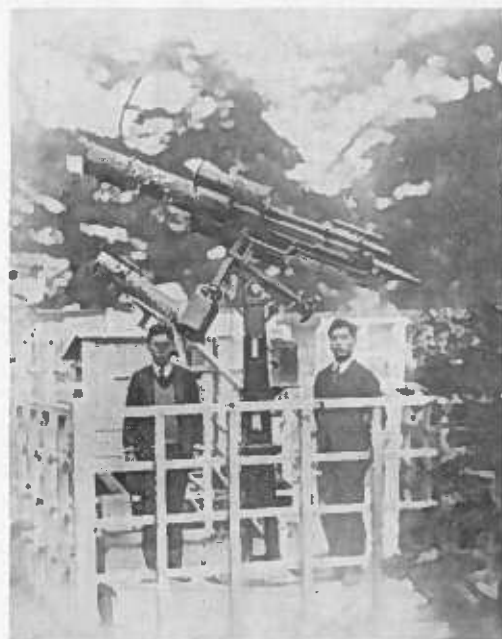
接眼レンズ	七個	55 90 120 180 250 380 550 (倍)
サングラス	四個	ムーングラス 二個
星用ダイアゴナル	一個	サンダイアゴナル 一個
レンズ函付		5センチ、フアインダー (十字線入)

定價 2800圓

荷造料 40圓

神戸市射場天体測所納入

(昭和五年十一月)



七吋屈折望遠鏡

星野カメラ
三四吋付

此の18センチは大体に於て左表六吋と同型であります。鏡筒其の他の
重量にたへたるため心軸は優良鋼を以て太さも六吋より太くし工作上
人念製作せし最優良であります。國産品としては日本最大の望遠鏡であ
ります。運轉時計無限微動等六吋と同種であります。

附 屬 品

三吋カメラ	壹個	接眼レンズ	七個
	55 90 120 180 260 380 550 (倍率)	レンズ函	一個
		サングラス	四個
		ムーングラス	二個
		星用ダイアゴナル	一個
		サンダイアゴナル	一個
		フアインダー(十字線入)	35耗 50耗 二個付

定價 4000圓

送料 40圓



四吋屈折望遠鏡

(運轉時計、度盛環付)

本機は観測専門家として最良の優秀品であり赤緯赤緯共微動装置あり
運轉時計は六時同様のブラッシュ型を装置せり度盛環は經緯度共附せり
レンズは二枚合せ色消對物鏡を有し口徑105mm點距離1550である
可視等級等12.2離等分7'14秒を満足せしむ

附 屬 品

ブラッシュ運轉時計	一個	度	盛	環	二個
接眼レンズ	五個	38	60	120	250 305 (倍)
サングラス	二個	ム	ー	ン	グ
フアインダー32純(十字線入)	一個	レ	ン	ズ	兩

定價 1150圓 荷造料 20圓 運轉時計のみ無きもの 定價 1000圓



高級三吋屈折望遠鏡

(經緯臺式)

當望遠鏡は最も好評を博せるものにして且又製作台数の大なるものなり
主として學校用及びアマチュアに適す特に微動部はガンメタルを
使用し永久に損消のなき様留意製作せるものなり光軸修正装置上下微
動水平微動は全週装置と相待つて正に天界を雄飛する唯一の良機なり

附 屬 品

接眼レンズ	參個	50	120	250	倍
20純フアインダー六倍十字線入	一個	サ	ン	グ	ラ
三脚及格納函付		定	價	・	300圓
		荷	造	料	8圓

鏡筒 3,000
 接眼部 12,000
 レンズ枠前 15,000
 マウント 23,000
 三脚 12,000
 先着品 47,500

(天文同好會指定品)



高級二吋屈折望遠鏡

(經緯臺式)

旅行用として成る可く輕量に製作したもので軸受を除き鉦金及アルミニウム等の良質の金屬にて製作しあり筒部は露除け及びラックピラオンに依るは微動装置の構造を有し架台は安定よきフォーク型にして三脚折疊式の輕量なる地上用三脚で入念に工作してあります申口經の望遠鏡と同一の設計を有し高級品にして大衆向の優良機なり

附屬品
 接眼レンズ 叁個 24 30 60 120 倍
 フォウインダー14耗(十字線入)一個 サングラス 一個
 レンズ筒 一個 格納函付

定價 135圓 荷造料 6圓



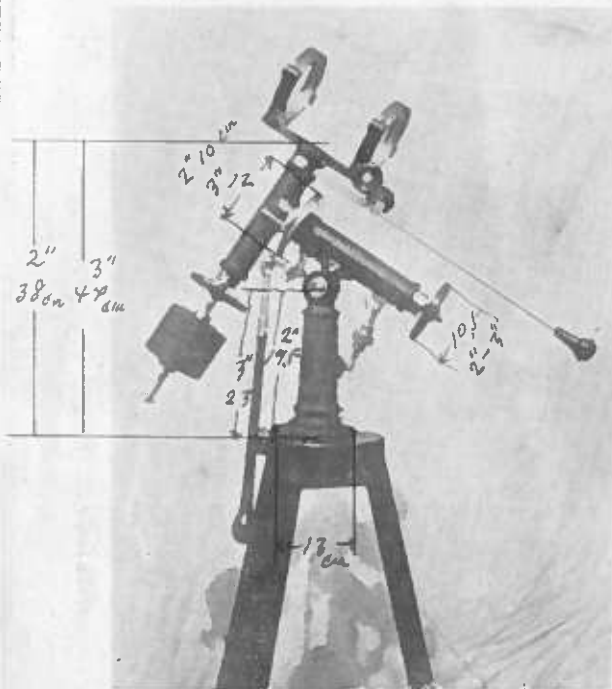
三吋 四吋 屈折望遠鏡用

赤道儀架臺

本赤道儀望遠鏡架臺は三吋、四吋の望遠鏡御所有にて三脚臺經緯式にて觀測に不満を感じらる、方は本機を御奨めします 筒取付部はバンド式でありますから筒に應じて自由に取付できます運轉時計なし手動式の二種あり度盛環は兩種共附きます全微動装置付微動は無限微動裝付き

定價表

運轉時計付 700圓 但し垂錘及スチールワイヤローフ度盛環付
 手動式 550圓 度盛環付
 荷造料 15圓



三吋
屈折望遠鏡用

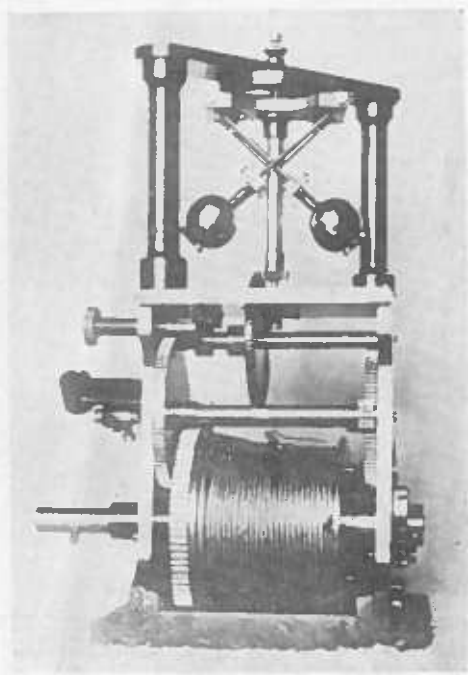
手動赤道儀

本機は手動赤道儀として最も良好に製作せしものなり地上用としては任意木台等に取付けられる様設計せしものにして度盛環は御希望により装置す本機は屈折用なれども反射望遠鏡筒にも適用す加折用、反射用、の二種あり

定 價 表

二 吋 屈 折 用	55圓	全上度 盛 環 付	75圓
三 吋 屈 折 用	70圓	全上度 盛 環 付	90圓
3 吋 半 反 射 用	70圓	全上度 盛 環 付	90圓

荷 造 料 各3圓



廻轉速度調節装置付

ブラッシャー型

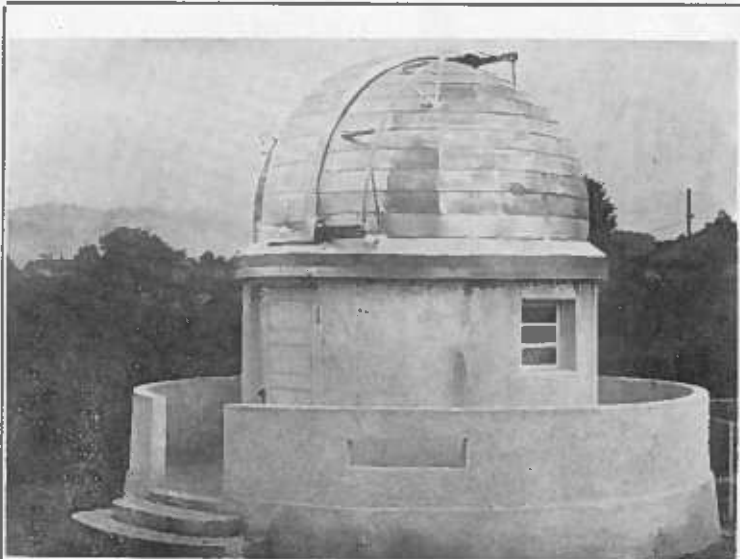
運轉時計

運轉時計は主として天体望遠鏡の赤道儀式に取付ければその重錘による運動により赤道儀の赤道經軸より運動を興へるが爲め同一の星を數十分間數時間何んら、手動の運動なく現實に視野の中において長時間観測なす事を得、當所の製作する「ブラッシャー型」運轉時計は米國舊「ブラッシャー會社」の運轉時計の長所を取。以て嚴守正確により長時間の間運轉するものにして、但だその間重錘の下りたる時は「ハンドル」により巻き上げれば良いのである

屈折式反射式に於ても赤道儀なれば簡單に取付けられるものに付、先づ御相談下されば喜びて御回答致します

反射式は十吋迄屈折式は八吋迄有効に作製す
運轉時計用鋼線「ワイヤロープ」 約5米突 同錘鐵製重錘 一組

定 價 150圓 荷 造 費 5圓



観測室 (ドーム) 写真は當所納入 滋賀縣彦根測候所

天体観測者にして望遠鏡使用には観測室(ドーム)の必要あり當所にては各天文臺の現品に就て種々設計を考慮し地方にして御希望の方へは特に組立式に製作して現場にて易意に組立得べく工作す骨組材料には精良なる鐵材を使用し廻轉装置はローラベアリング式となす故直經四メートル丸屋根も一人にて手易く廻轉す。スリットの開閉装置は特種の考案によるブリハンドル廻して自由開閉す鐵骨組の上には極乾燥せし木製を附け其の上に生子亦は銅板を張るものなり組立用ネジボート式附丸屋根用豪側は鐵筋コンクリート亦は木骨セメント張り上げ亦是鐵骨外部生子板内部木製張等の各種設計あり御希望に依り其の工事請負もします

観測室(ドーム)丸屋根定價

望遠鏡口径	丸屋根直徑	生子板亦ハ銅張	概價
三 吋	2米 10吋	生子板張	280 000
		銅板張	340 000
同	同	生子板張	330 000
		銅板張	390 000
四 吋	2米 50吋	生子板張	360 000
		銅板張	420 000
同	同	生子板張	420 000
		銅板張	480 000
同	2米 70吋	生子板張	480 000
		銅板張	540 000
同	同	生子板張	480 000
		銅板張	640 000
六 吋	3米	生子板張	560 000
		銅板張	620 000
同	同	生子板張	630 000
		銅板張	690 000
同	3米 35吋	生子板張	630 000
		銅板張	680 000
同	同	生子板張	660 000
		銅板張	720 000
六・七吋	3米 65吋	生子板張	700 000
		銅板張	780 000
同	同	生子板張	750 000
		銅板張	810 000
同	4米	生子板張	800 000
		銅板張	880 000
同	同	生子板張	900 000
		銅板張	950 000

御照會次第御通知申上候

以上の價格は丸屋根の生子板亦は銅張の定價にて下部生子板製戸樋は附置すれども取付は貴所の方にて取付けられたし亦價格数字の太字は廻轉ハンドルにて丸屋根を廻すものである

荷造送料の内送料 である

天體屈折望遠鏡光學分品

1 天體用色消對物鏡 (金枠付き)

直徑	32托	焦點距離	800托	10圓
同	41托	同	800托	17圓
同	47托	同	800托	20圓
同	58托	同	800托	30圓
同	78托	同	1150托	95圓
同	105托	同	1500托	250圓
同	155托	同	2250托	600圓

天體用接眼鏡

2 「ハイゲン」式「ワッタンズエー」	焦點距離	6托	10圓	
同 上	同	9托	12.5托	18托	25托	7圓
「ケルナー」式	同	40托	25圓	
同 上	同	6托	12.5托	25托	...	15圓
「オルソスコピック」式	同	4托	6托	15托	...	20圓
「エルツレ」式	同	18托	25圓	

3 サングラス

高級品 (前子取換自在型)	2圓50銭
取換用前子	1圓
4 單用直視分光器 (ツェルナー型)	20圓
5 地上直視望鏡 焦點距離	18托	...	15圓
6 ダイアゴナル 天頂観測プリズム	10圓
高級品 スターダイアゴナル	15圓
組合型高級品サニタクアゴナル兼用	25圓

7 色消レンズ (アイングラス用)

直徑	19托	焦點距離	145托	2圓50銭
同	20托	同	200托	3圓
同	25托	同	200托	5圓
同	32托	同	250托	7圓
同	41托	同	250托	12圓

(以上の物品は荷造送料として一圓參拾銭也)

8 センターリングアイピース	4圓
----------------	----

(屈折及反射の光軸を正確に修正する器具)

何卒御引立の程を

京都帝大花山天文台々長 山本一清博士御指導
 弊所ハ日本ニ於テ最古ノ望遠鏡工場デアリマシテ
 製作経験ト技術ノ優秀ハ誇リトスルモノデス
 弊所ハ其々専門の技術者ヲ使用シテ需用家ノ御満足ヲ得ル事ニシテ居リマス。
 弊所ハ御注文ナクとも御自作ニ御不明ノ點ハ御遠慮ナク御相談被下バ喜デ御答ヘ致シマス、亦品物ハ幾程少數ノ御注文デモ迅速入念ニ調製致シマス
 弊所ノ製品ニテ萬一不良ノ箇所御發見ノ節ハ何卒御救謝被下度謹デ改良亦ハ修繕モ致シマス

西村製作所

京都市左京區川端通荒神口上ル
 電話 上(3) 三一八七番
 振替 穴阪 八三五二四番

