

ケンゴ- 観光 双眼 望遠鏡



表紙の写真は
日本平からの富士
(静岡県観光課提供)



一切経山より望む吾妻小富士と磐梯吾妻
スカイライン (福島県観光課提供)

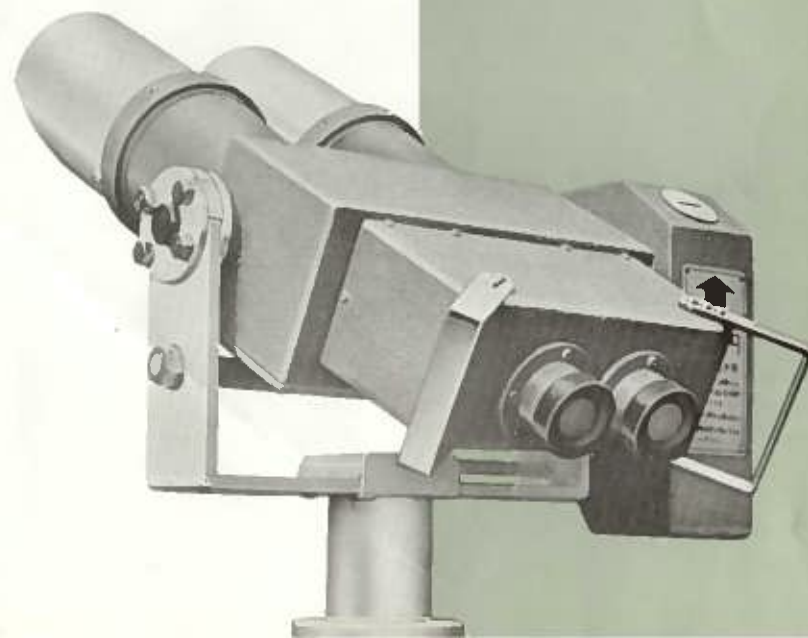
ケンコー 観光双眼望遠鏡 20×80

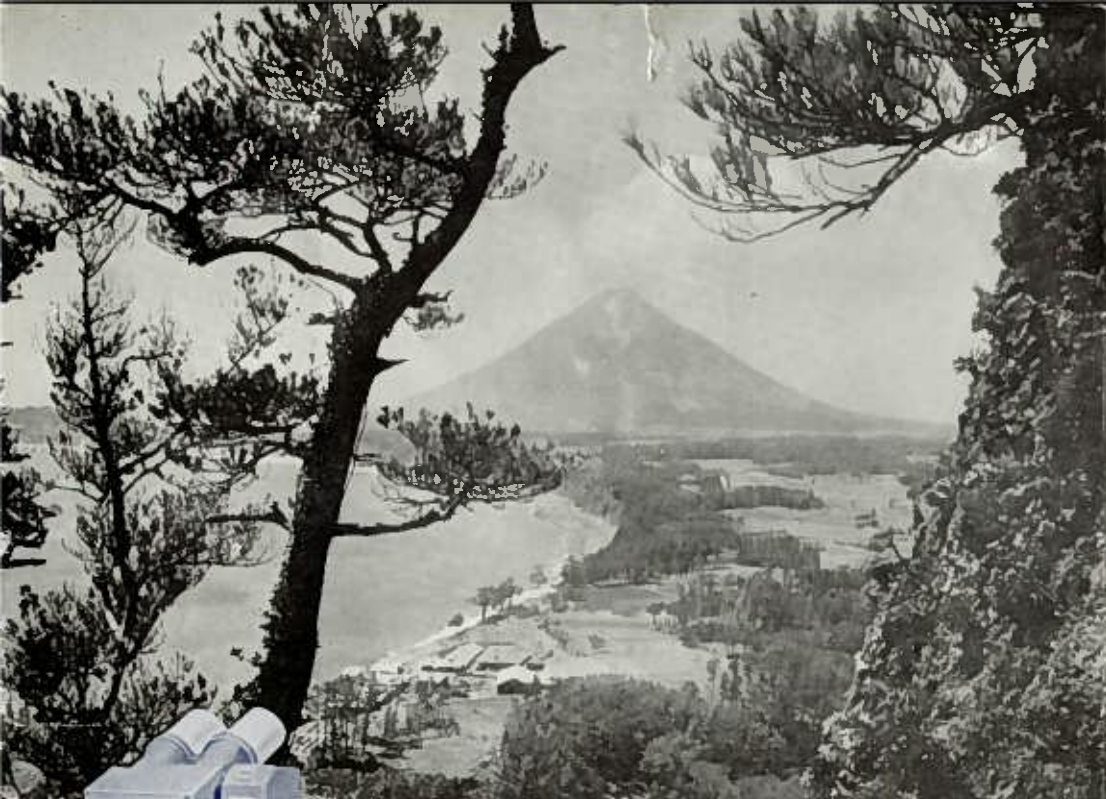
世界各国の観光地は近年特にその施設を充実して各地から訪れる観光客に充分な満足とその誘致に成果を挙げております。

特に外国の観光地で眺望の良いところは必ずと云ってよい所に観光用の望遠鏡が設置されており観光客誘致に大きな役割を果たしております。

光学製品の総合メーカーであります株式会社ケンコーではこの程観光地を更に楽しく美しくするために観光用双眼望遠鏡を製作発売することになりました。

観光地の備品として連日訪れる観光客の楽しみと、その誘致を最高にするケンコー観光双眼望遠鏡を是非お備え下さい。





竹山より開聞岳を望む（鹿児島県）



電動式

20×80 ケンコー観光双眼望遠鏡

光学的性能（電動式・手動式）

対物レンズ 構成種類	2枚構成アクロマートフルコートッド
レンズ有効径	80mm
接眼レンズ 構成種類	2群5枚構成フルコートッド
倍率	20倍
焦点距離	400mm
焦点比	1:5
視界(実視界)	3.5°
“（見掛け）	7°
1000米先の視界	544米
集光力	肉眼の130倍
浮上度	33
瞳孔径	4.0mm
光明度	16
眼幅	63mm
双眼鏡仰角	32°
“俯角	40°
“廻転角	315°
総重量	45kg
付属電源コード	3.5米
防水布カバー	1ヶ

特 長

- ◎両眼で眺望しますから眼がつかれず目的物を素早く捉え立体感のある眺望が楽しめます。
- ◎視界が広いので迫力のある鮮明な像が得られます。
- ◎10円硬貨を投入しますと電動式は自動的に手動式に手動レバーを手前に引くだけで視界が開き、眺望時間（2分）が経過しますと自動的に閉じる仕組みになっております。
- ◎望遠鏡の両側に把手（ハンドル）がついておりますから簡単に方向を自由な位置に変えられます。
- ◎堅牢な固定基点で素早く眺望する距離によっていちいちピントを合わせることなく近距離から遠距離まで一望に鮮明な像が得られます。
- ◎機構と外觀のデザインは観光地の設置備品として適応した最高の性能と優美な仕上がりになっています。
- ◎台座は設置場所に応じて固定したり、移動したりすることができます。

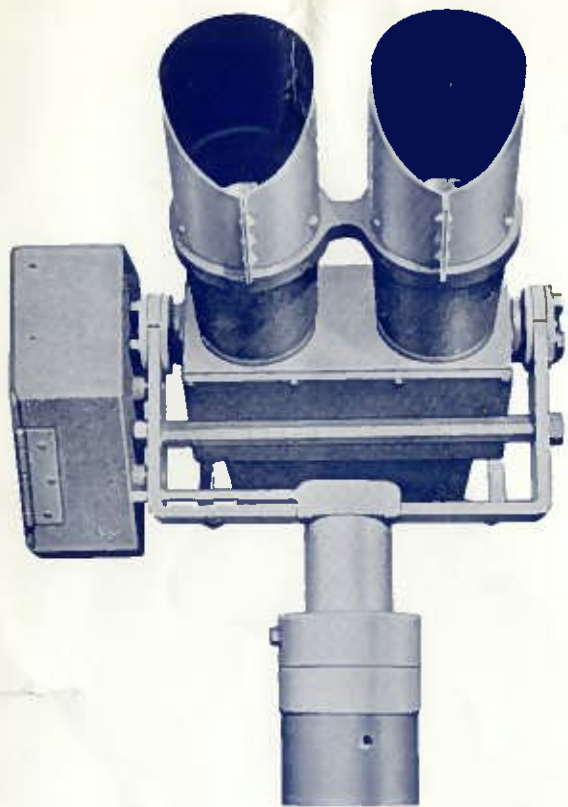
手動レバー



手動式の鏡体部

白浜温泉 円月島
（和歌山県経済部観光課提供）





作動について

① 電動式

硬貨投入口に10円硬貨を入れますと自動的に内蔵されたシャッターが開き外景が見えるようになります。

手動式

硬貨投入口に10円硬貨を入れてから手動レバーを手前に倒しますと内蔵されたシャッターが開き外景が見えるようになります。

② シャッターが開いてから2分間の眺望時間が経過しますと自動的にシャッターが閉じ外景が遮断されます。

③ 硬貨の投入は一回毎に10円を入れて下さい。同時に2枚以上投入しても投入しただけの眺望時間は得られません。10円硬貨以外の投入には作動しません。

電灯線の引けない場所への設置には電源不要の手動式が最適です。



収納料金の回収

料金収納箱の鍵を開けますと中に料金受函(写真参照)が入っており自由に入出力ができます。



料金受函

設置方法

- ① 台座は空洞になっていますからセメントを流し込んで重量をつけて下さい。設置場所に応じてボルトで固定したり或はセメントを流し込んだまま、で設置しても夜間とか雨天の際に支柱ごと移動することができます。尚双眼鏡の部分は廻転ベッドのところより外すことができますから不使用の時には外して格納できます。
- ② 台座はセメントを流し込む他に砂や砂利を封入しても重量がついて安定いたします。



20×70 ケンコー観光双眼望遠鏡(電動式)

小型の卓上式ですから特に室内やテラスなどへの設置には最適です。

尚別に用意されている直立脚を取付けることもできます。

性能

対物レンズ	2枚構成アクロマートフルコーテッド		
	レンズ有効径 70mm		
接眼レンズ	2群5枚構成フルコーテッド		
倍率	20倍	浮上度	33
焦点距離	400mm	瞳孔径	3.5mm
焦点比	1:5.7	光明度	12.25
視界(実視界)	3°	眼幅	63mm
"(見掛け)	6°	重量	
1000米先の視界	52m	(卓上脚付)	14kg
仰角	32°	(直立脚付)	24kg
俯角	40°	高さ	
廻転角	315°	(卓上脚付)	530mm
		(直立脚付)	1530mm
		電源用コード	3.5m





立山雄山から後立山連峰を望む
(富山県貿易観光課提供)



- 接眼鏡
- 廻転握手
- 料金収納函
- 鏡体部取外しボルト
- 支柱

〔設置ご利用例〕

- 観光施設
- 視察台
- ホテル
- ユースホテル
- ロッヂ
- ゴルフ場
- 飛行場
- 病院
- 療養所
- 学舎
- 遊覧船
- その他 展望台

理科学器・測定器・ガラス器・設備全般
ヤガミ製品岐阜県下代理店

協和理化サービス

岐阜市外岐両町1743の1
TEL 75-2956 番
八神理化器名古屋株式会社
TEL (951) 2256 代表

株式会社 ケンコー 光学製品の
総合メーカー

1社・営業所 東京都中央区日本橋室町1-1
TEL (241) 6180・6181・6182
大阪営業所 大阪市西区長堀橋筋1-1
TEL (271) 3119・4041・8728
名古屋営業所 名古屋市中村区北中町2-1-9
TEL (54) 0934・(57) 3685
福岡営業所 福岡市小倉1
TEL 2 2 3 4 7